

## Клавишная панель KNX Серии Tile 2.0, Пластик и Металл

Имя продукта	Клавиши	Артикул.
Панель KNX Серии Tile 2.0, (Пластик и Металл)	1 Клавишная панель А	M/PT1RA.1
	1 Клавишная панель В	M/PT1RB.1
	2 Клавишная панель А	M/PT2RA.1
	2 Клавишная панель В	M/PT2RB.1
	4 Клавишная панель А	M/PT4RA.1
	4 Клавишная панель В	M/PT4RB.1

Hardware Version: B



### Datasheet

Issued: August 28, 2020

File Edition: C



Рис1. 1 Клавишная панель А Рис 2. 1 Клавишная панель В Рис 3. 2 Клавишная панель А



Рис 4. 2 Клавишная панель В Рис 5. 4 Клавишная панель А Рис 6. 4 Клавишная панель В

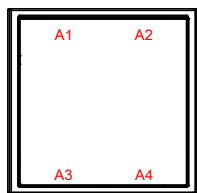


Рис 6-1. 1 Клавишная панель А /1 Клавишная панель В

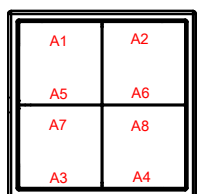
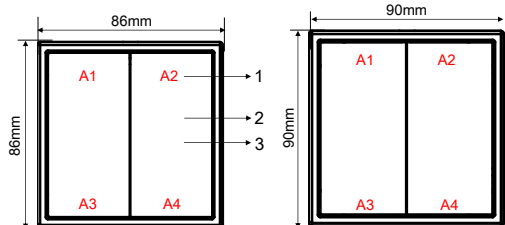


Рис 6-2. 4 Клавишная панель А /4 Клавишная панель В



2 Клавишная панель А/2 Клавишная панель В 2 Клавишная панель А/2 Клавишная панель В

Рис 7. Габариты - Пластик

Рис 8. Габариты - Металл

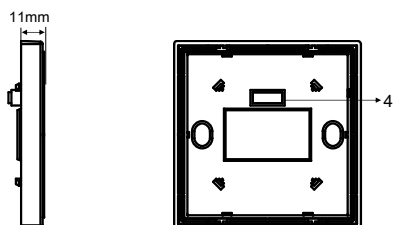


Рис 9. Размеры-Вид Сбоку

Рисунок 10. Компоненты-Вид Сзади

## Обзор

Клавишная панель KNX серии Tile 2.0 (см Рис 1-6) содержит 1/2/4-кнопочные панели, как пластиковые, так и металлические. Значки и текст каждой кнопки могут быть сделаны с помощью лазерной гравировки. Панели поддерживают управление освещением, шторами, сценами, музыкой и т. д.

## Функции

- Встроенный температурный сенсор
- Встроенный сенсор приближения(максимальная дистанция: 20~30см)
- 1/2/4-клавишные панели с подсветкой
- Цвет и уровень яркости каждой кнопки можно установить
- Режимы кнопок: одиночный режим и комбинированный режим
- Режимы управления: управление переключением, управление затемнением, управление шторами, гибкое управление, Управление сценами, управление последовательностями, процентное управление, пороговое управление, строковое (14 байт) управление, альтернативное управление, импульсное управление, управление RGB, управление вентилятором, комбинированное управление.
- Поддерживает онлайн обновление

## Важные примечания

- Панель должна быть установлена на монтажной коробке с интерфейсом питания (M/PCI. 1).
- Устройство соответствует стандарту KNX, а параметры задаются программным обеспечением Engineering Tool Software (ETS).

## Информация о продукте

- 1 Клавишная Панель А/1 Клавишная Панель В-См. Рис. 6 -1
- 4 Клавишная Панель А / 4 Клавишная Панель В - См. Рис. 6-2
- Размеры-См. Рис. 7-9
- Компоненты-См. Рис. 10
1. **Клавиша:** Управление целями.
2. **RGB подсветка:** Цвет и яркость может быть установлена.
3. **Иконки и текст:** Лазерная гравировка.
4. Интерфейс связи

### Настройки подсветки:

Нажмите кнопки А2 и А3 (см. рис.6-1, 6-2, 7 и 8) одновременно в течение 7 секунд, и панель перейдет в режим выбора цвета. Нажатие кнопки А2 означает выбор предыдущего цвета из локальной библиотеки цветов, а нажатие кнопки А3 означает выбор следующего цвета. Цвет будет окончательно определен, если в течение 20 секунд не будет выполнено ни одной операции.

**Режим программирования:** нажмите кнопки А1 и А4 (см. рис.6-1, 6-2, 7 и 8) одновременно в течение 2 секунд, и панель перейдет в режим программирования.

**Режим обновления:** нажмите кнопки А2 и А3 одновременно перед включением (см. рис. 6-1, 6-2, 7 и 8), отпустите кнопки через 2 сек после включения, панель перейдет в режим обновления.

Установка продукта (возьмем в качестве примера M/PT4RA.1) Установка-См. Рис. 11

- Шаг 1. Установите монтажную коробку в стену.
- Шаг 2. Закрепите интерфейс питания на монтажной коробке с помощью винтов.
- Шаг 3. Установите панель на интерфейс питания.
- Шаг 4. Установите рамку вокруг панели.

Горизонтальная установка-см. рис. 12  
вертикальная установка - см. рис. 13

## Предостережения

- Монтаж и ввод в эксплуатацию устройства должны осуществляться компанией одобренной HDL. При планировании и строительстве электроустановок необходимо учитывать соответствующие руководящие принципы, правила и стандарты соответствующей страны.
- Устройство должно быть установлено в монтажной коробке. HDL не несет ответственности за все последствия, вызванные установкой, которая не соответствует настоящему документу.
- Пожалуйста, не разбирайте устройство в частном порядке и не меняйте компоненты, это может привести к механическим повреждениям, поражению электрическим током, пожару или телесным повреждениям.
- Пожалуйста, обратитесь в наш отдел обслуживания клиентов или назначенные агентства для технического обслуживания гарантия не распространяется на неисправность продукта, вызванную самостоятельной разборкой.

## Комплектация

Панель\*1 / Datasheet\*1

## Техническая информация

### Базовые параметры

Рабочее напряжение	21~30V DC
Потребляемый ток	M/PT1RA.1: 7mA / 30V DC M/PT1RB.1: 8.5mA / 30V DC M/PT2RA.1: 9mA / 30V DC M/PT2RB.1: 11.5mA / 30V DC M/PT4RA.1: 12mA / 30V DC M/PT4RB.1: 17mA / 30V DC
Метод связи	KNX
Диаметр кабеля для подключения к KNX	0.6 - 0.8mm

### Окружающая среда

Рабочая температура	-5°C~45°C
Допустимая рабочая влажность	≤90%
Температура хранения	-20°C~60°C
Допустимая влажность хранения	≤93%

### Габариты

Размер	Пластик: 86×86×11(mm) Металл: 90×90×11(mm)
Вес	Пластик: 64g Металл: 110g
Материал	Пластиковая версия: огнезащитный поликарбонат металлическая версия: алюминиевый сплав
Установка	Монтажная коробка (См. Рис. 11)
Степень защиты (по стандарту EN 60529)	IP20

### Наименование и содержание опасных веществ в продуктах

Компонент	Опасные вещества					
	Свинец (Pb)	Меркурий (Hg)	Кадмий (Cd)	Хром VI (Cr (VI))	Полибромированные бифенилы (PBVB)	Полибромированные дифениловые эфиры (PBDE)
Пластик	o	o	o	o	o	o
Элементы	o	o	o	o	-	-
Винты	o	o	o	x	-	-
Припой	x	o	o	o	-	-
Плата	x	o	o	o	o	o
IC	o	o	o	o	x	x

Символ " - " указывает на то, что опасное вещество не содержится.

Символ " o " указывает на то, что содержание опасных веществ во всех однородных материалах компонента ниже предельного требования, указанного в стандарте IEC62321-2015.

Символ " x " указывает на то, что содержание опасного вещества по крайней мере в одном из однородных материалов детали превышает предельное требование, указанное в стандарте IEC62321-2015.

### KNX Кабель

	KNX	KNX Кабель
	-	Черный
	+	Красный

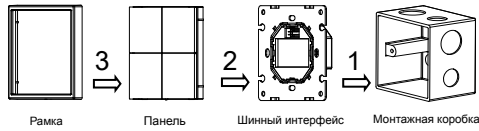


Рис. 11 Установка



Рис. 12. Горизонтальная установка

Рис. 13. Вертикальная установка

Примечания: металлические панели могут устанавливаться как горизонтально, так и вертикально. Пластиковые панели можно устанавливать только горизонтально.

Продукт	Тип Рамки	Количество постов	Габариты
2/3/4-постовые рамки	Металл	2	176*90*11(mm)
		3	262*90*11(mm)
		4	348*90*11(mm)
	Пластик	2	172*86*11(mm)
		3	258*86*11(mm)
		4	344*86*11(mm)

Техническая поддержка  
E-mail: support@hdlautomation.ru  
Website: https://www.hdlautomation.ru

©Copyright by HDL Automation Co., Ltd. All rights reserved.  
Технические характеристики могут быть изменены без предварительного уведомления.