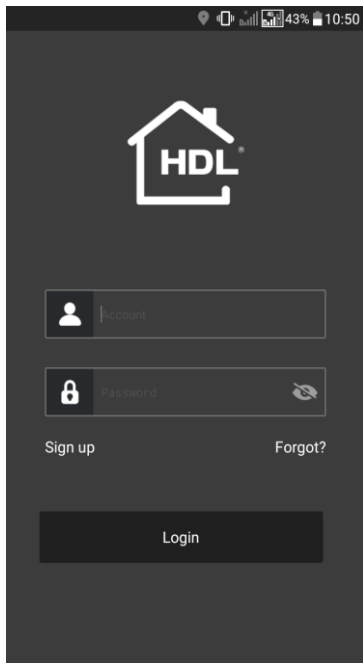


# Мануал HDL ON

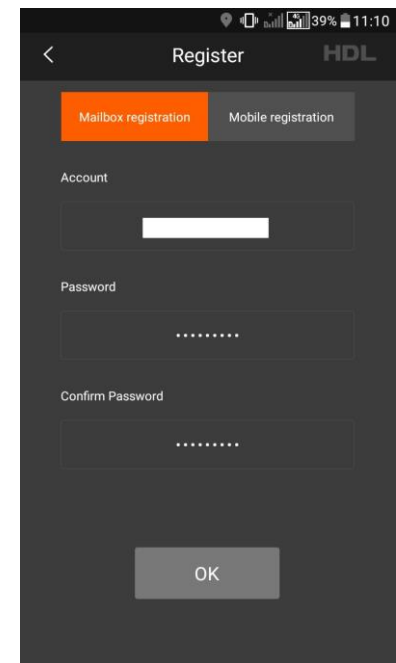


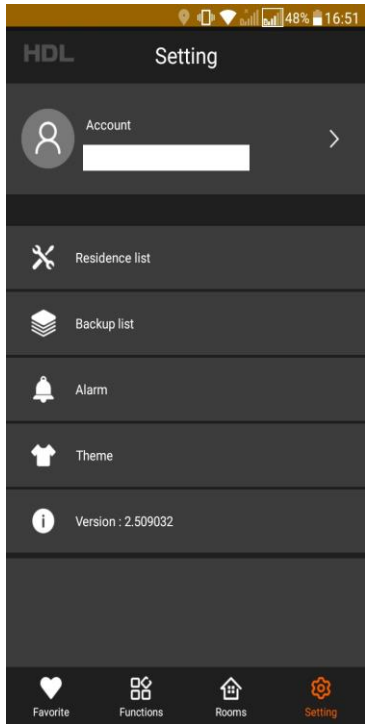
- 1) Устанавливаем приложение HDL ON на мобильный телефон
- 2) Открываем его
- 3) Нажимаем кнопку «Sign up» для перехода в меню регистрации

4) Выбираем «Mailbox registration» – регистрация с помощью почтового адреса. Функция «Mobile registration» не работает (работа возможна, но только если у вас есть китайский номер)

5) Ввод в поле Account вводим почту (она будет нашим логином для входа), придумываем пароль и нажимаем «ОК»

6) После этого требуется зайти на почтовый ящик и проверить письмо с ссылкой для подтверждения почтового адреса - перейти по этой ссылке





- подключаем наш телефон и шлюз HDL в 1 подсеть, к примеру IP шлюз – 192.168.1.9, наше мобильное устройство 192.168.1.10, посмотреть IP моб. Устройства можно в настройках Wi-Fi
- логинимся под нашим аккаунтом и заходим в меню «Setting» (снизу слева)
- выбираем пункт «Residence list», это список наших проектов прикрепленных к данному аккаунту и нажимаем на него

- создаем новый проект «Add new residence» , откроется окошко ввода, верхней «Residence name» – имя проекта, ниже «Gateway MAC» - MAC адрес нашего ip шлюза можно посмотреть на обратной стороне своего устройства, либо через приложение «HDL Buspro setup tool 2» (подробнее на следующем слайде)



HDL Buspro Setup Tool 2 V10.05.160\_20210508\_Beta

Option Fast search Data backup Data restore Advance search Target Function Language Check version Tool Lock Help

Device list

Status	Subnet ID	Device ID	Model	Name	Description(double click this column	Version	Hardware version
✓	5	0	HDL-MBUS01IP.431	IP Interface	IP Gateway-MQTT	Unread	N/A
✓	5	2	HDL-MD0403.432	Диммер 4 канала	4ch 3A leading edge dimming module	Unread	N/A
✓	5	4	HDL-MR0410.431	Реле 4 канала	4 channels 10A relay IV	Unread	N/A
✓	5	6	HDL-MPL8.48	DLP панель	DLP panel with AC music clock floor he...	Unread	N/A
✓	5	8	HDL-MSP08M.4C	Датчик движения	Eight sensors in one	Unread	N/A
✓	5	10	HDL-MCLog.431	Логическое реле	Logic timer	Unread	N/A
✓	9	0	HDL-MBUS01IP.431	Test Yandex	IP Gateway-MQTT	Unread	N/A
✓	9	10	HDL-MFH06.432	CH06 test stand	6ch Floor Heating Module	Unread	N/A
✓	9	12	HDL-MR1210.433		IV	Unread	N/A
✓	9	42	HDL-MPTLC43.46		hel	Unread	N/A
✓	252	252	HDL-ON			Unread	N/A

Modify address

Old SubNet ID: 5 Old Device ID: 0

New SubNet ID: 5 New Device ID: 0

Modify Address By MAC

MAC: 37.82.DA.CE.9D.90.00.E3

Copy mac Read MAC Modify address

Current select ip: 192.168.10.16 Total device: 11 Online: 11 Offline: 0 Current Mode: Online mode Current setting: Buspro

17:28 04.06.2021

- находим наш IP Interface и двойным нажатием в поле «Subnet ID» в записи данного устройства, открывается меню с его MAC адресом, записываем его в наше приложение и нажимаем кнопку «save»

HDL Buspro Setup Tool 2 V10.05.160\_20210508\_Beta

Option Fast search Data backup Data restore Advance search Target Function Language Check version Tool Lock Help

Device list

Status	Subnet ID	Device ID	Model
✓	5	0	HDL-MBUS01IP.431
✓	5	2	HDL-MD0403.432
✓	5	4	HDL-MR0410.431
✓	5	6	HDL-MPL8.48
✓	5	8	HDL-MSP08M.4C
✓	5	10	HDL-MCLog.431
✓	9	0	HDL-MBUS01IP.431
✓	9	10	HDL-MFH06.432
✓	9	12	HDL-MR1210.433
✓	9	42	HDL-MPTLC43.46-A
✓	252	252	HDL-ON

Function menu:

- Upgrade Device
- Upgrade Enviro Raw
- Image
- IR Learner
- Hand Remote Controller
- Serial port learner
- HDL ON/Xiao bai
- WallApp
- Data Sharing
- Relay/dimmer channel test
- Wireless Device Signal Strength Test
- Check IP MAC
- Check MAC
- Check DALI MAC
- Auto allot address
- Initialization
- MFTCL
- OPC

Description(double click this column)	Version	Hardware version
IP Gateway-MQTT	Unread	N/A
4ch 3A leading edge dimming module	Unread	N/A
4 channels 10A relay IV	Unread	N/A
DLP panel with AC music clock floor he...	Unread	N/A
Eight sensors in one	Unread	N/A
Logic timer	Unread	N/A
IP Gateway-MQTT	Unread	N/A
6ch Floor Heating Module	Unread	N/A
12 channels 10A relay IV	Unread	N/A
Enviro/4.3" touch panel	Unread	N/A
HDL-ON	Unread	N/A

Current select ip: 192.168.10.16 Total device: 11 Online: 11 Offline: 0 Current Mode: Online mode Current setting: Buspro

17:34 04.06.2021 24

Временно забудем про мобильное устройство и перейдем к настройке проекта в «HDL Buspro Setup Tool 2»

- Открываем меню «Function» и выбираем пункт «HDL ON/Xiao bai»

HDL Buspro Setup Tool 2 V10.05.160.20210508\_Beta

Option Fast search Data backup Data restore Advance search Target Function Language Check version Tool Lock Help

Device list

Status	Subnet ID	Device ID	Model	Name	Description(double click this column)	Version	Hardware version
✓	5	0	HDL-MBUS01P.431	IP Interface	IP Gateway-MQTT	Unread	N/A
✓	5	2	HDL-MD0403.432	Диммер 4 канала	4ch 3A leading edge dimming module	Unread	N/A
✓	5	4	HDL-MR0410.431	Реле 4 канала	4 channels 10A relay IV	Unread	N/A
✓	5						N/A
✓	5						N/A
✓	5						N/A
✓	5						N/A
✓	9						N/A
✓	9						N/A
✓	9						N/A
✓	9						N/A
✓	9						N/A
✓	252						N/A

Project list(Double-click to open the selected project)

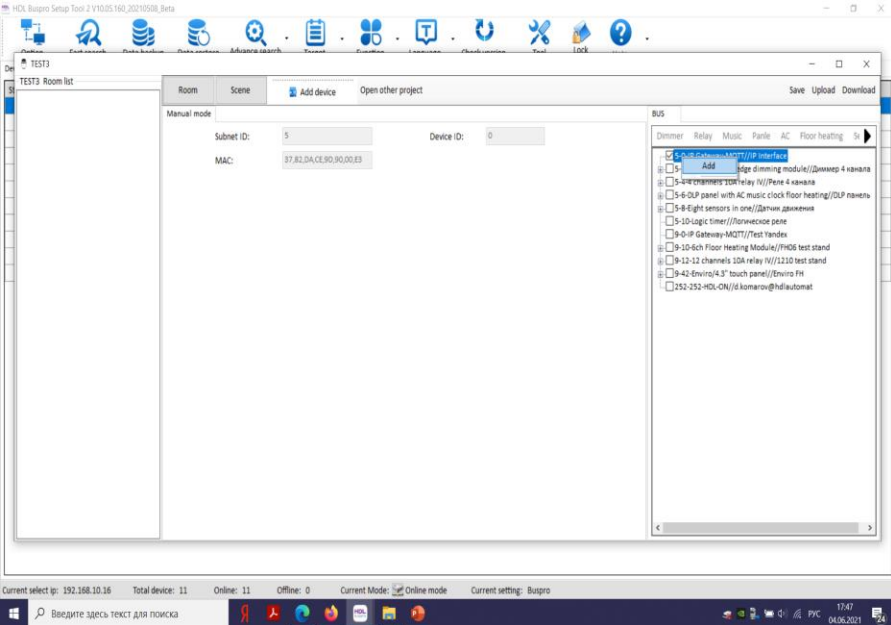
ID	Project path	Project name	Last write time
1	C:\Users\Андрей К\AppData\Roaming\HDL Busp...	test	04.06.2021 16:38:41
2	C:\Users\Андрей К\AppData\Roaming\HDL Busp...	TEST	12.05.2021 13:58:31
3	C:\Users\Андрей К\AppData\Roaming\HDL Busp...	test2	04.06.2021 16:04:58

Project name: TEST2 Create new Data backup Data restore

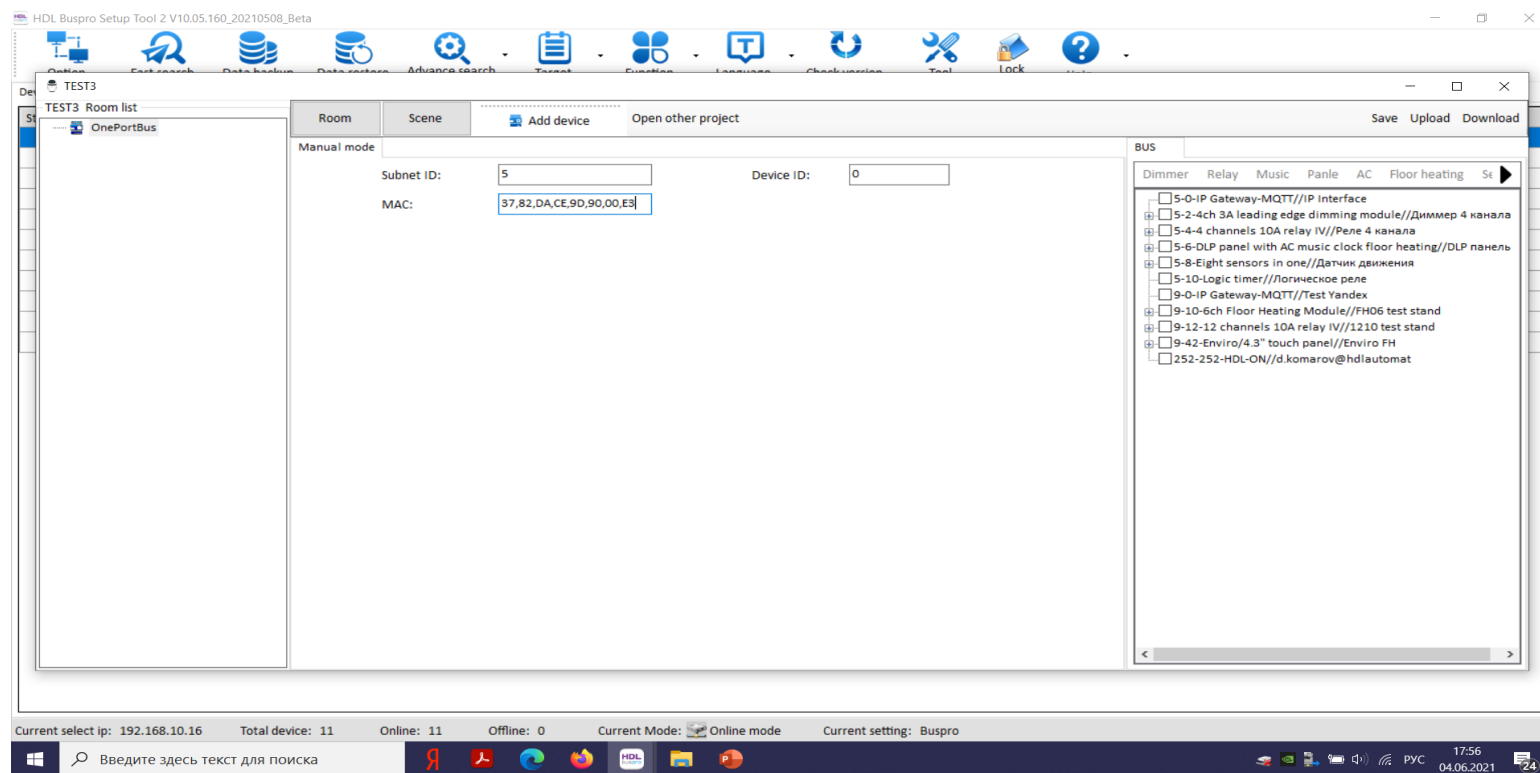
Current select ip: 192.168.10.16 Total device: 11 Online: 11 Offline: 0 Current Mode: Online mode Current setting: Buspro

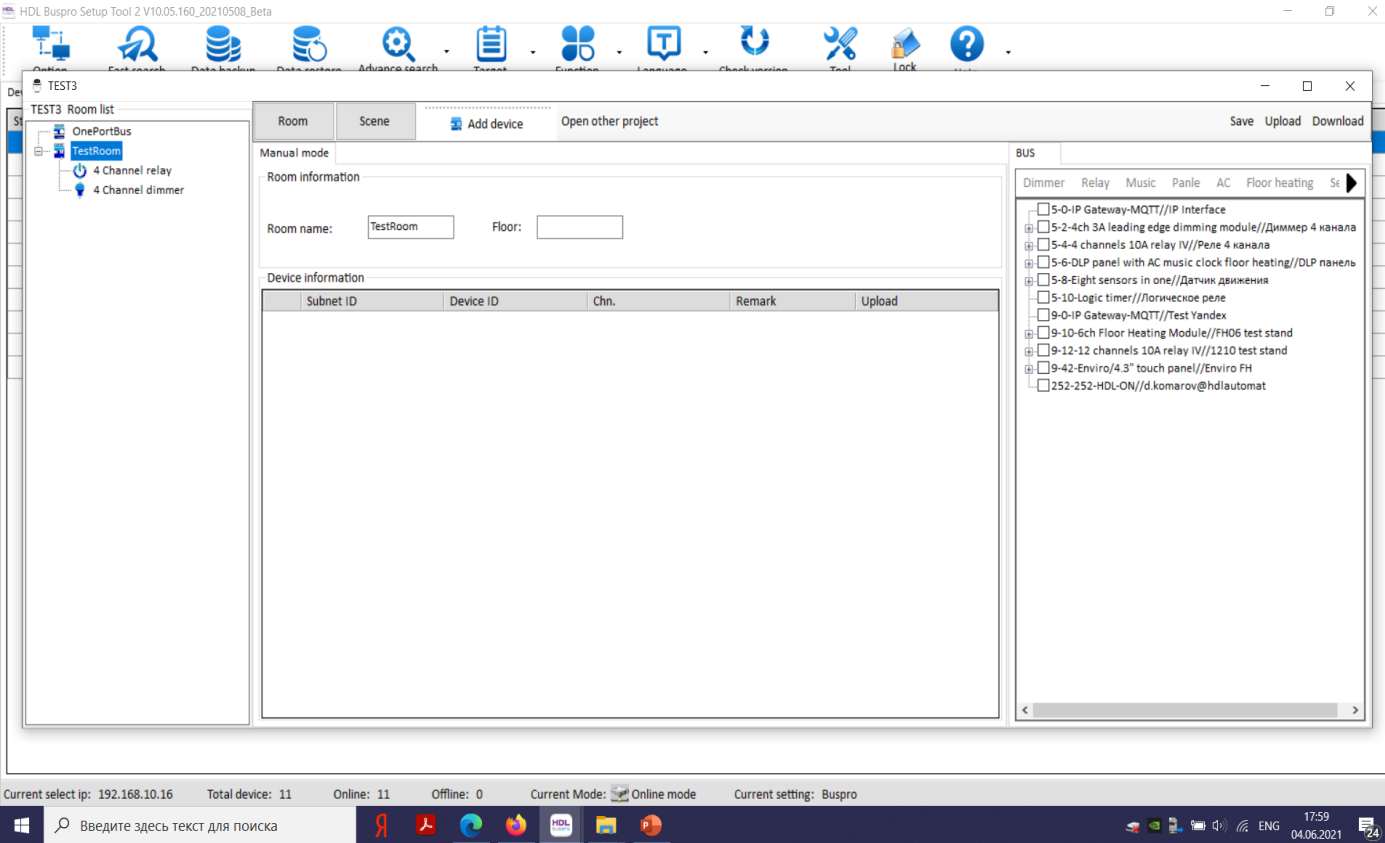
17:41 04.06.2021

- в поле «Project name» пишем название проекта, после нажимаем «Create New»



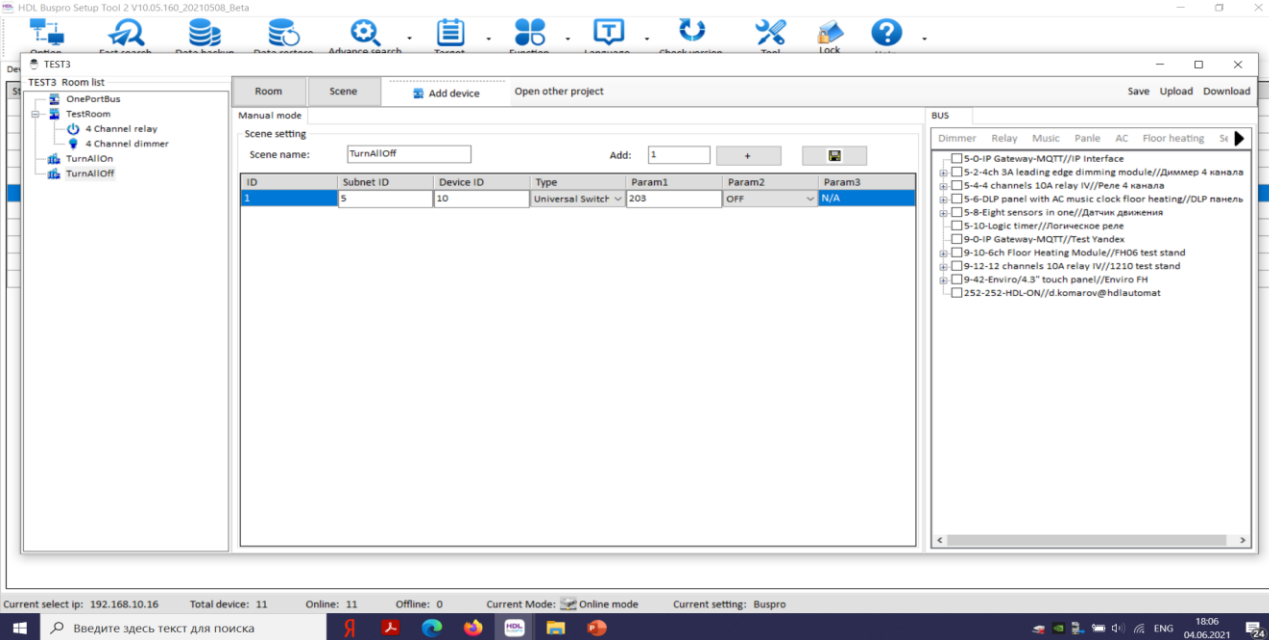
- в 1 очередь нам нужно добавить в список наш IP Interface, сделать это можно 2 методами, выбрав его в списке справа, нажать по нему правой кнопкой мыши и нажать «Add»
- либо 2 метод нажать «Add Device» выбрать «OneIP» -> «OnePortBus», но если в 1 варианте, наше устройство добавиться слева со всеми настройками сразу, то во втором надо будет прописать вручную



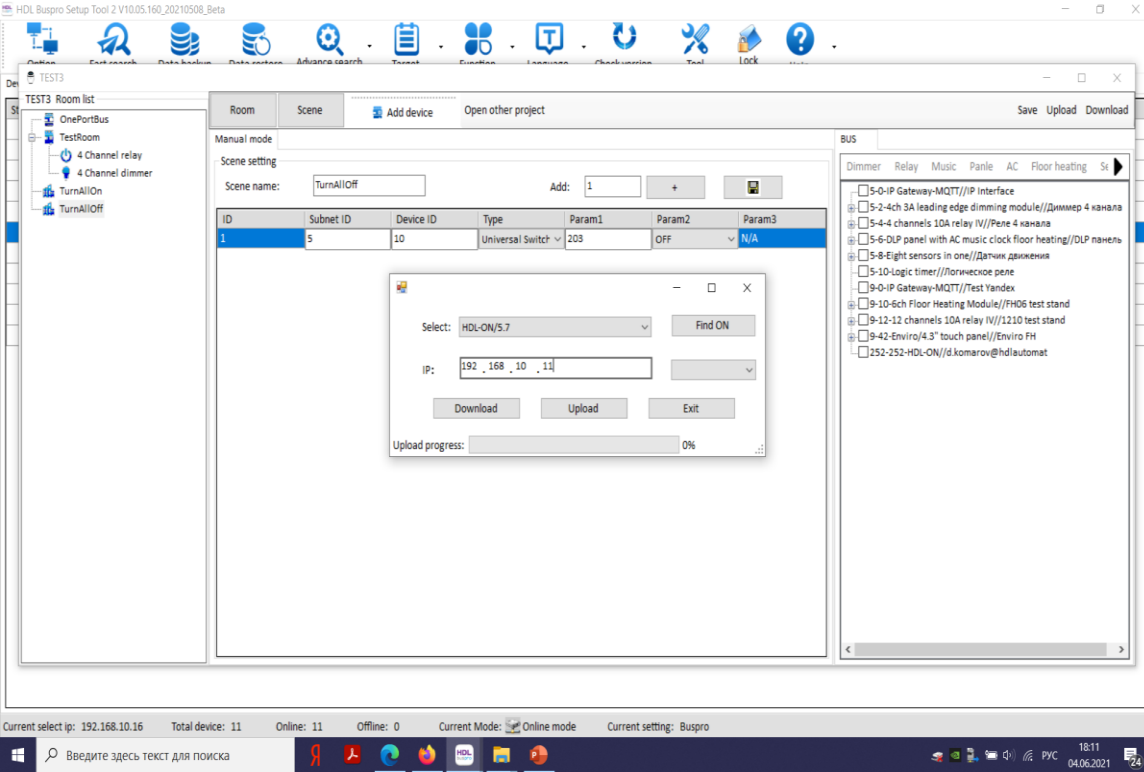


- IP Interface добавлен, создадим для примера 1 комнату и добавим в нее нужное оборудование (в моем случае 4 канальное реле и 4 канальный диммер), если добавляете через «Add device», то надо не забыть прописать Subnet и Device id



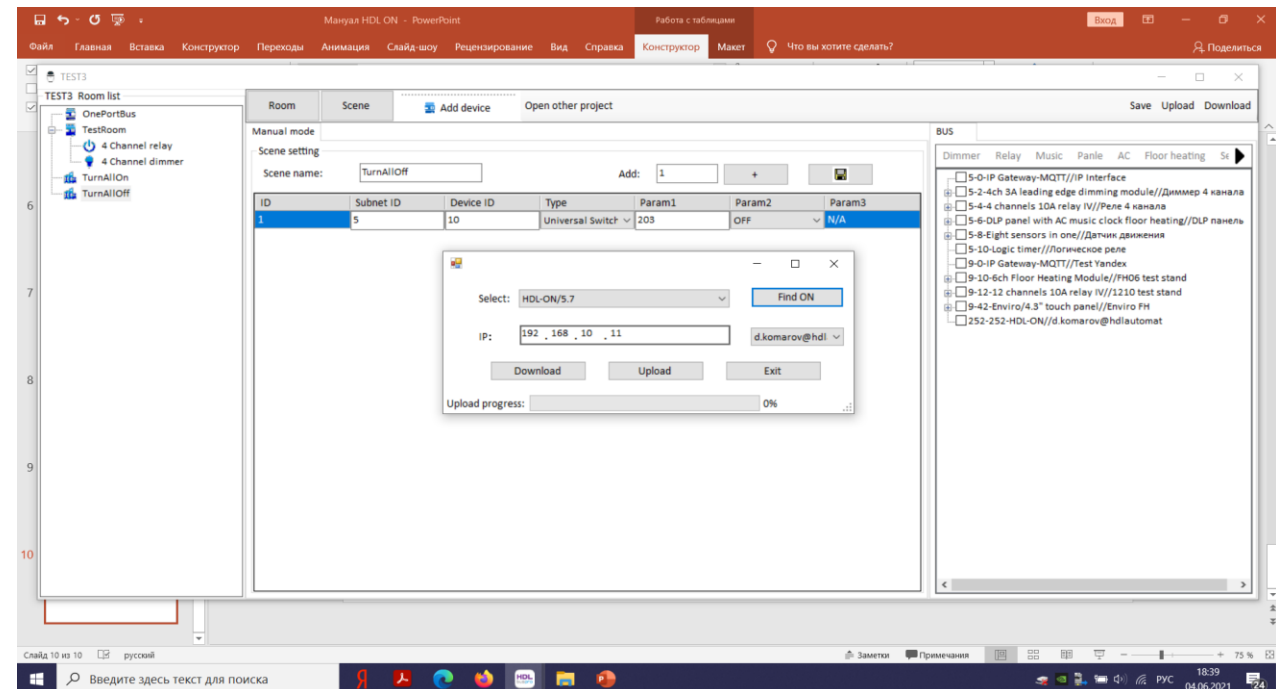


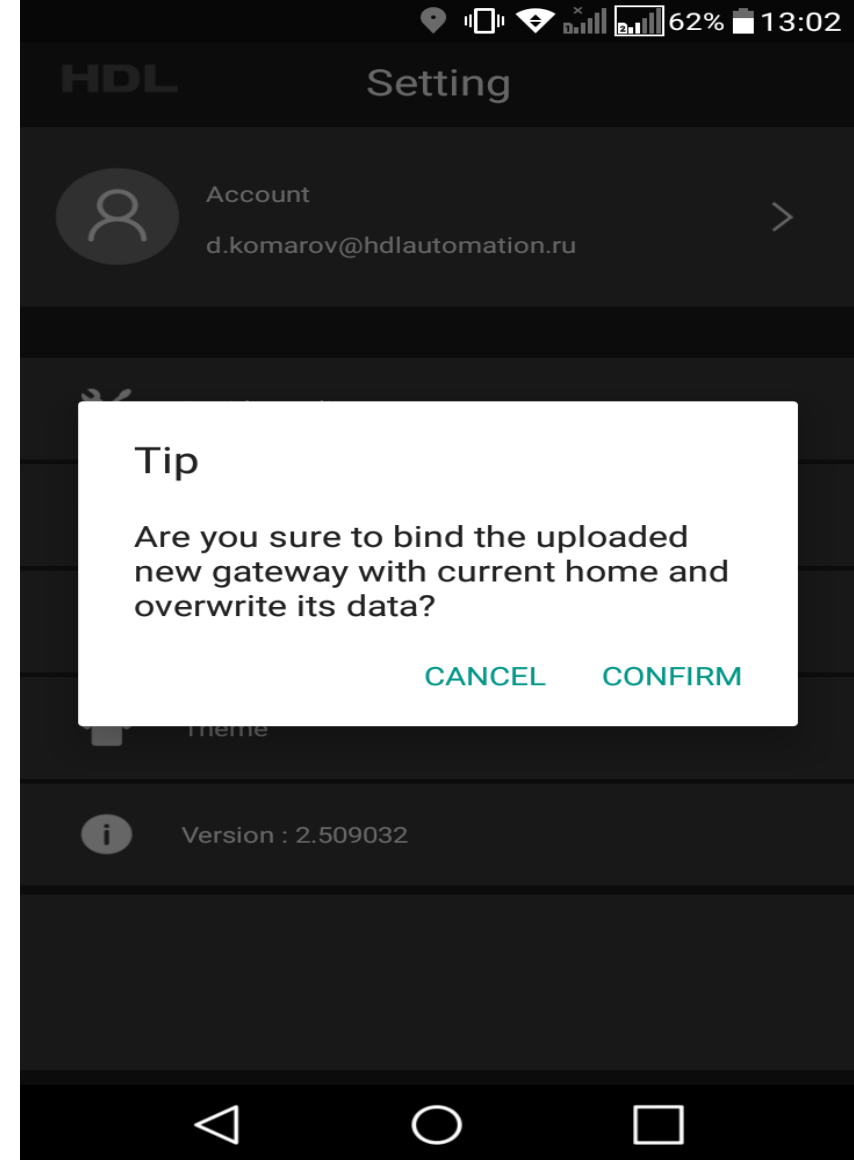
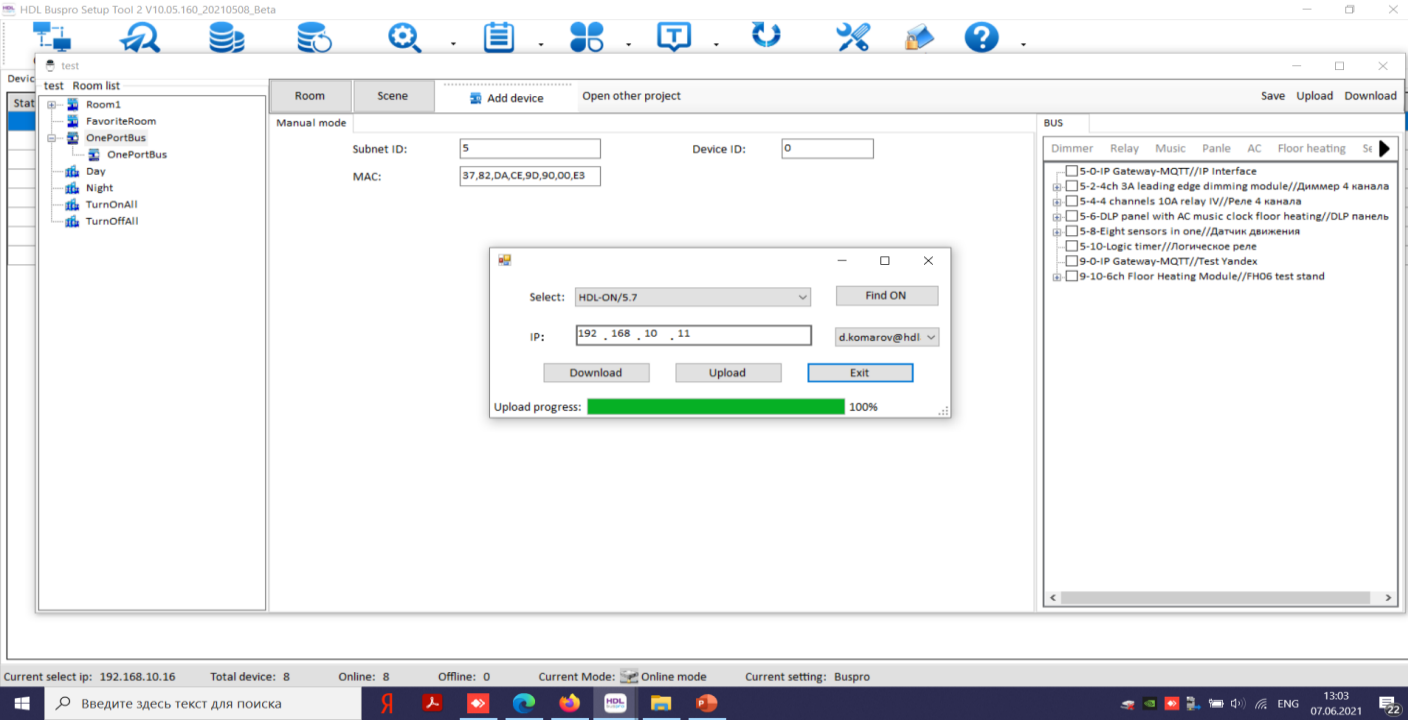
- добавим пару «Сценариев – Scene», сценарии в плане «топологии», на текущий момент являются глобальным и привязать к какой либо комнате их не получится
- я создал 2 сценария на заранее созданных «Universal switch» в самом логическом контроллере, 1 сценарий включает все мои 3 лампочки (1 канал реле, 1-2 каналы диммера), 2 сценарий все их отключает



- пришло время сохранить и загрузить наш проект на мобильное устройство, для этого нажимаем кнопку «Save» затем «Upload»
- в открывшемся окне выбираем «HDL-ON/5.7 и вводим IP адрес нашего мобильного телефона

Включаем HDL ON на мобильном устройстве, убеждаемся что телефон в той же сети и жмем «Find ON» если все правильно то в окошке напротив IP появится имя нашего аккаунта, после этого нажимаем «Upload».

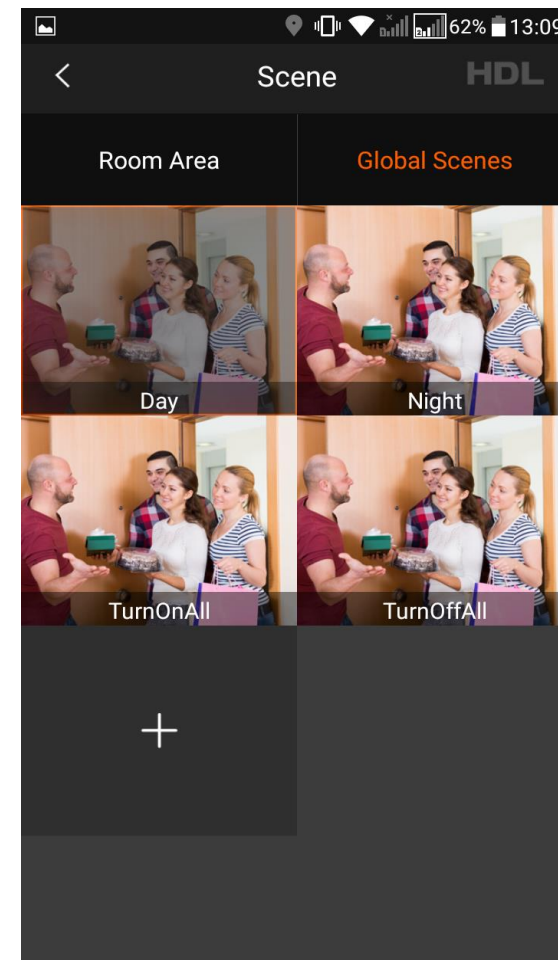
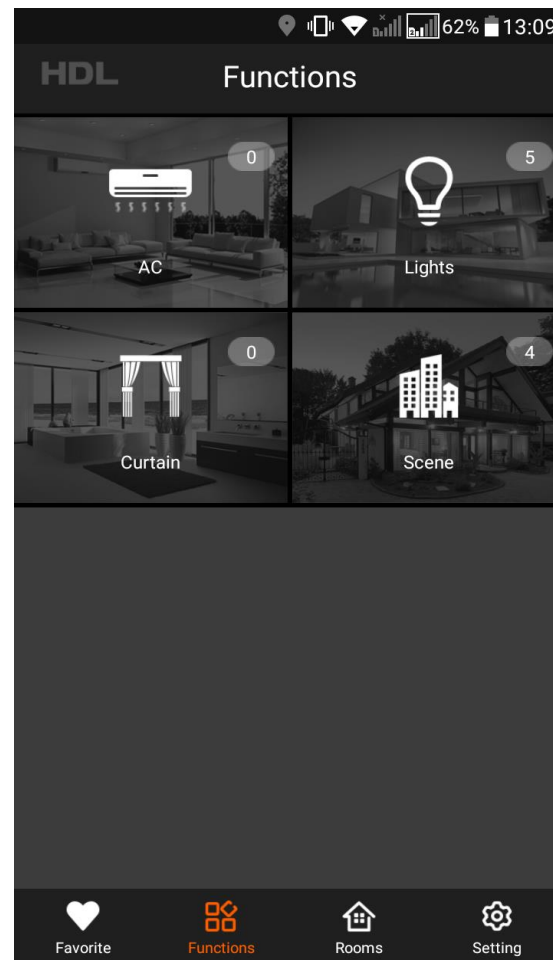
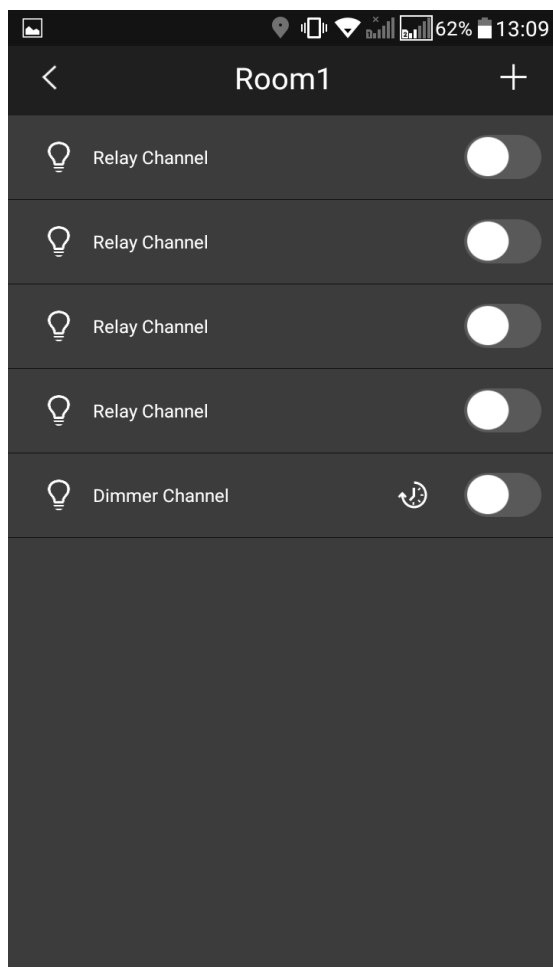
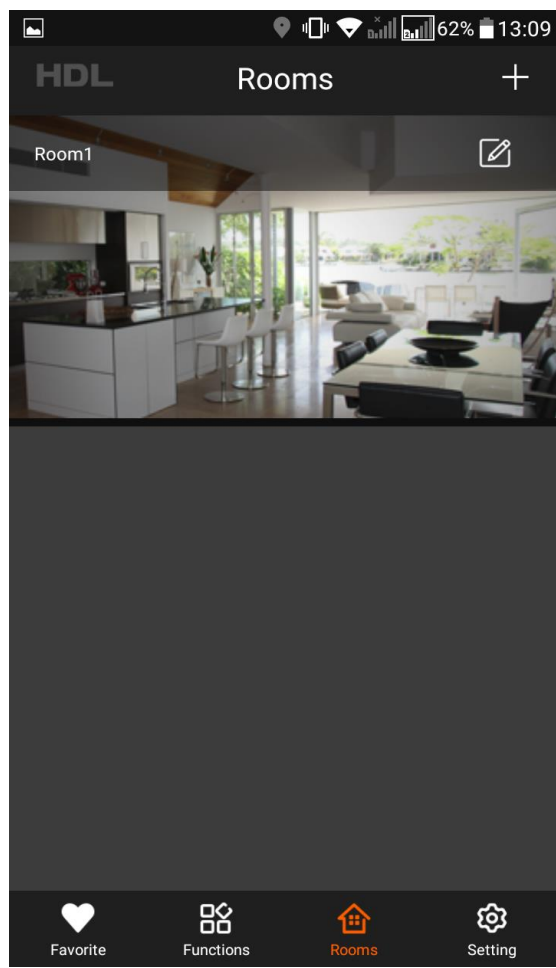




Upload progress при успешной загрузке заполнится на 100%, а на мобильном устройстве в программе HDL ON появится окошко с подтверждением загрузки, нажимаем «CONFIRM».

Проверяем что все нами созданные объекты загрузились и работают, в моем примере были:

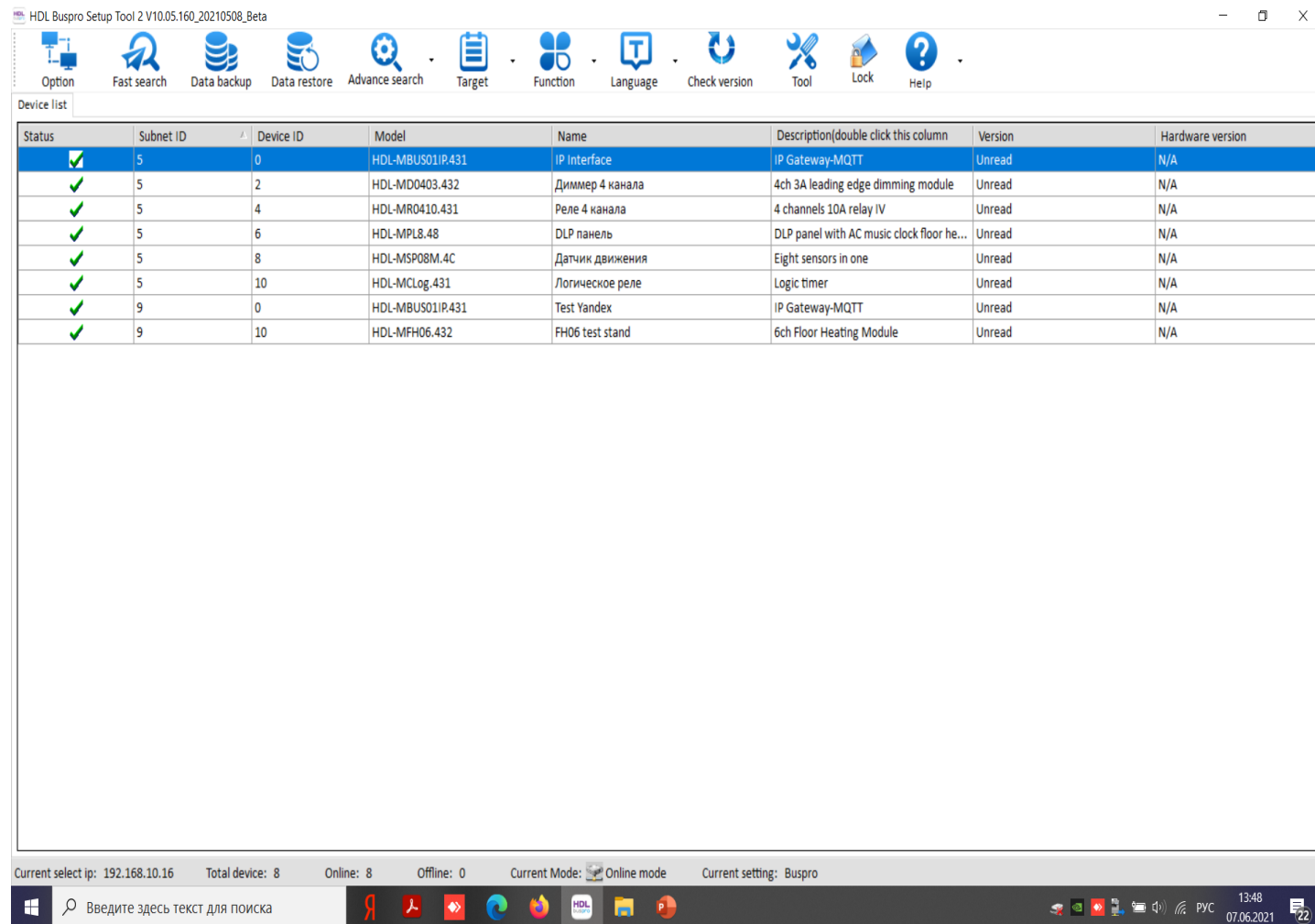
- 4 канала реле
- 1 канал диммера
- 4 сценария
- 4 канала реле и 1 канал диммера привязаны к 1 комнате



## Настройка удаленного подключения к нашему проекту

Для того чтобы настроить удаленное подключение, вернемся в программу «HDL Buspro Setup Tool»

Выберем наш «IP Interface» и двойным нажатием ПКМ по его модели, откроется меню его настроек.



The screenshot shows the HDL Buspro Setup Tool interface. The title bar reads "HDL Buspro Setup Tool 2 V10.05.160\_20210508\_Beta". The menu bar includes: Option, Fast search, Data backup, Data restore, Advance search, Target, Function, Language, Check version, Tool, Lock, and Help. Below the menu is a "Device list" section containing a table with the following data:

Status	Subnet ID	Device ID	Model	Name	Description(double click this column)	Version	Hardware version
✓	5	0	HDL-MBUS01IP.431	IP Interface	IP Gateway-MQTT	Unread	N/A
✓	5	2	HDL-MD0403.432	Диммер 4 канала	4ch 3A leading edge dimming module	Unread	N/A
✓	5	4	HDL-MR0410.431	Реле 4 канала	4 channels 10A relay IV	Unread	N/A
✓	5	6	HDL-MPL8.48	DLP панель	DLP panel with AC music clock floor he...	Unread	N/A
✓	5	8	HDL-MSP08M.4C	Датчик движения	Eight sensors in one	Unread	N/A
✓	5	10	HDL-MCLog.431	Логическое реле	Logic timer	Unread	N/A
✓	9	0	HDL-MBUS01IP.431	Test Yandex	IP Gateway-MQTT	Unread	N/A
✓	9	10	HDL-MFH06.432	FH06 test stand	6ch Floor Heating Module	Unread	N/A

At the bottom of the window, there is a status bar with the following information: Current select ip: 192.168.10.16, Total device: 8, Online: 8, Offline: 0, Current Mode: Online mode, Current setting: Buspro. The Windows taskbar at the very bottom shows the search bar with the text "Введите здесь текст для поиска", several application icons, and the system tray with the time 13:48 and date 07.06.2021.

Важно, IP Interface должен быть подключен к интернету!

- в «Type» выбираем Remote Server
- Group name, Project name, User, PWD придумываем  
Имя группы – Имя проекта – Имя пользователя – пароль
- Preferred Server – прописываем IP 115.29.251.24 Port 9999
- Alternate – 0.0.0.0 Port 999
- Нажимаем кнопку «Save»
- Заходим в HDLON на мобильном устройстве и проверяем работоспособность нашего проекта

