

## Параметры

Параметры:	
Описание кабеля	4 жилы, экран из алюм. фольги, заземление
Диаметр медной жилы	0.75~0.85 мм
Диаметр кабеля	7.0~8.0 мм
Сопр. проводника (20°C)	<35 Ом/км
Сопр. изоляции (70°C)	>5X106 Ом/км
Импеданс	120 Ом
Максимальное напряжение	АС 300V
Витая пара	2 витых пары (кр. и чер., бел. и жел.)
Количество витков	40/м

### Условия окружающей среды:

Рабочие температуры	-20°C~85°C
Рабочая влажность	10%~98%
Температура хранения	-40°C~+100°C
Влажность хранения	10%~98%

## Описание кабеля

HDL-Buspro/KNX	HDL- Buspro	HDL-KNX/EIB
Красный	DC24V	Positive
Черный	COM	Negative
Белый	DATA -	N/A
Желтый	DATA +	N/A

## Описание



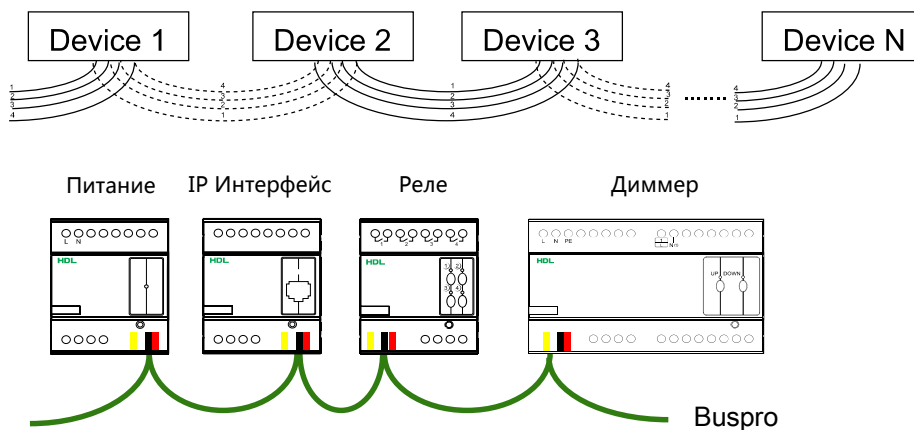
HDL-Buspro & KNX/EIB 4-х жильный экранированный кабель - это специальный кабель для устройств HDL, который использует витую пару и алюминиевую фольгу, в качестве экрана. HDL - Buspro & KNX/EIB кабель, который очень удобен в подключении.

## Функционал

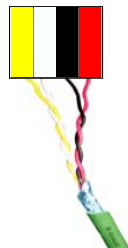
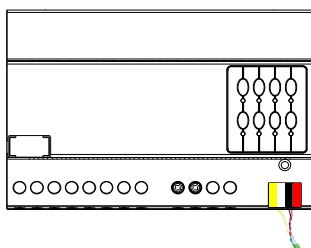
- 4 жил. экр. кабель: кр., черн., бел., жел.
- Стабильная передача сигнала
- Высокая износоустойчивость

## HDL-Buspro Схема подключения

Рекомендуемая схема: параллельно



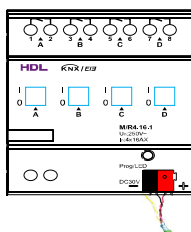
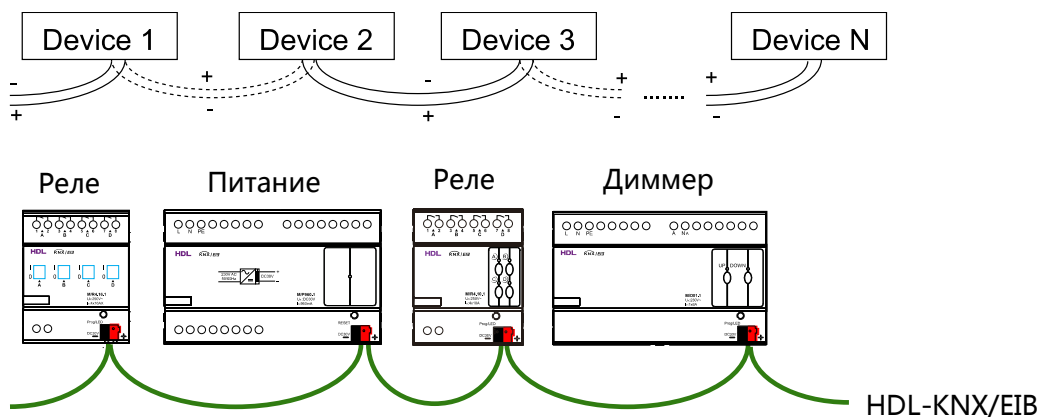
### HDL-Buspro Схема подключения



Buspro обозначена на предыдущей странице

## KNX/EIB Схема подключения

Рекомендуемая схема: параллельно или звездой



Buspro обозначена на предыдущей странице