

Параметры

Электрические характеристики:	
Питание шины	DC12-30V
Потребляемый ток шиной	25mA/DC24V
Диап. измерения температуры	-20°C~36°C
Диап. измерения освещ.	0~5000Lux
Диап. измерения влажности	20°C~95°C
Условия окружающей среды:	
Рабочие температуры	-5°C~45°C
Рабочая влажность	До 90%
Температура хранения	-20°C~+60°C
Влажность хранения	До 93%
Одобрено:	
CE	
RoHS	
Информация о продукции:	
Размеры	80(диаметр)×32(мм)
Масса	92.5(r)
Материал корпуса	ABS
Установка	На потолок
Класс защиты	IP20

Важные замечания

- Кабель шины — CAT5E или HDL Buspro/KNX кабель.
- Соединение шины — Последовательное.
- Место установки — Потолочная в помещении. Держите подальше от выводов кондиционера.

HDL Buspro распиновка кабеля

HDL-BUS	HDL-Bus/KNX	CAT5/CAT5E
COM	Черный	Кор. бел./Оранж. бел.
DATA-	Б е л ы й	Син. бел./Зел.бел
DATA+	Желтый	Синий/Зеленый
DC24V	Красный	Коричневый/Оранжевый

Описание

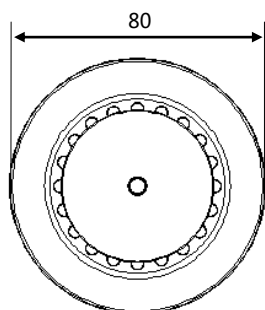


SB-CMS-THL встроенные датчики температуры, влажности, люксметр и входы сухих контактов. Логика датчика может управлять состояниями датчиков, для управления разными целями и достижения необходимых результатов. Поддерживает безопасность HDL и команды.

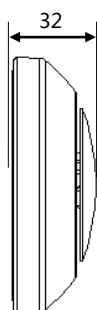
Функционал

- Встроены: люксметр, датчик температуры, датчик влажности, 2 канала сухих контактов, 2 универсальных переключателя, логика.
- Логические отношения И ИЛИ
- До 24 логических блоков.
- Номера универсальных переключателей логики 201-248 , 2 переключателя на каждую логику.
- Множество целей управления: переключатель сцены, последовательности, универсальный, канал управления освещением, трансляция сцены или канала, управление шторами, GPRS, управление панелью, безопасность, музыка и т.д.
- Онлайн обновления через HDL Buspro.

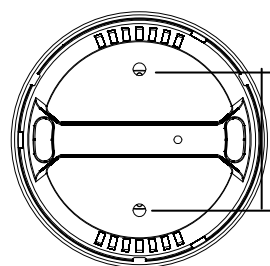
Размеры и схема подключения



Вид спереди



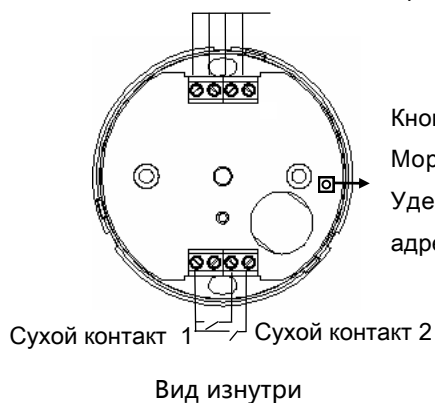
Вид сбоку



Вид сзади

Отв. под винты 44.5mm

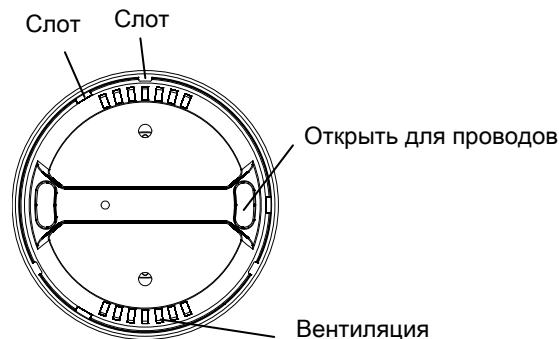
HDL шина, слева-направо GND,485-,485+,DC24V



Сухой контакт 1 Сухой контакт 2

Вид изнутри

Кнопка программирования и индикатор модуля.
Моргает если модуль работает нормально.
Удерживайте 3 секунды для чтения и смены
адреса в ПО HDL.



Слот Слот

Открыть для проводов

Вентиляция

Безопасность



- Момент затяжки контактов не более 0.1Nm.
- Неправильное соединение интерфейса шины приведет к поломке этого интерфейса в модуле.
- Не подключать к источнику AC.
- Не допускать контакта с жидкостям и коррозионными газами.

Комплектация

- HDL-MASTH.2C 1pc
- Ф3×14 self-drilling screw 2 pcs
- Datasheet 1 pc

