

HDL-MSW01.4C
Потолочный датчик

buspro

Datasheet

Создан: Июль 7, 2019

Версия: V1.0.0

Перевод: Декабрь 17, 2021



Рис 1. Потолочный датчик

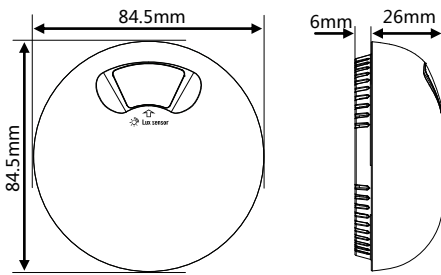


Рис 2. Габариты - Вид спереди Рис 3. Габариты - Вид сбоку

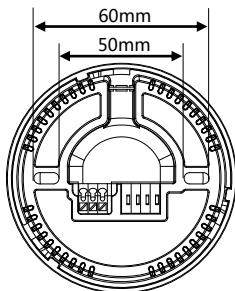


Рис 4. Габариты - Вид сзади

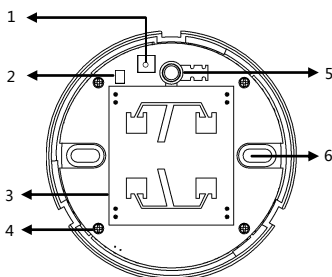


Рис 5. Компоненты- Вид изнутри

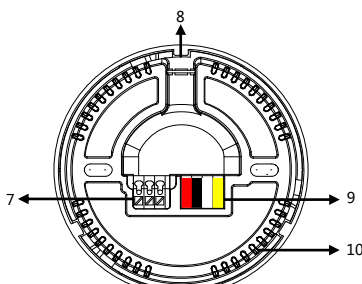


Рис 6. Компоненты - Вид сзади

Обзор

Потолочный датчик (см. рис. 1) включает датчик LUX, микроволновый датчик, датчик температуры, сухой контакт, универсальный переключатель, который может удовлетворить различные требования в соответствии с разной логикой. Датчик поддерживает режим HDL-Security.

Функции

- Встроенный датчик LUX, микроволновый датчик, датчик температуры, сухой контакт, universal switch
- Два логических отношения: AND, OR.
- Он имеет 24 логических блока. И истинная логика, и ложная логика могут запускать цели соответственно. Каждая логика может установить 20 целей.
- Диапазон чувствительности СВЧ: 1–100.
- Каждая логика поддерживает время задержки запуска от 0 до 3600 с.
- Диапазон номеров универсальных переключателей в логике - 201–248, каждая логика имеет 2 номера universal switch.
- Поддержка функции безопасности
- Поддержка онлайн-обновления

Примечания

- Кабель Buspro - CAT5E или специальный кабель HDL Buspro.
- Подключение Buspro - последовательное подключение (рекомендуется рука об руку).
- Монтажное положение - потолочное крепление.
- Проверьте соединение, избегайте ошибок
- Положение для установки: в помещении, держите его подальше от розетки переменного тока и источника тепла.

Информация о продукте

Габариты - см. рис. 2 - 4

Компоненты - см. рис. 5 - 6

1. Кнопка программирования, когда модуль находится в нормальном рабочем режиме, удерживайте эту кнопку в течение 3 секунд, индикатор станет красным, затем адрес можно изменить с помощью HDL Buspro Setup Tool.
2. Индикатор
3. СВЧ-датчик.
4. Винт для крепления платы.
5. Датчик освещенности.
6. Отверстие под винт
7. Сухой контакт 1, сухой контакт 2
8. Кабельный канал, откройте его для проводки.
9. Терминал HDL Buspro, слева направо: 24 В постоянного тока, COM, D-, D+,
10. Вентиляционные отверстия

Радиус обнаружения - см. рис. 7

Установка - см. Рис. 8-11.

Шаг 1. Поверните и снимите крышку. Прикрутите пластину к настенной коробке саморезами.

Шаг 2. Установите датчик на пластину винтами.

Шаг 3. Поверните и прикрепите крышку к датчику.

⚠ Предостережения

- Установка и ввод устройства в эксплуатацию должны выполняться HDL или организацией, назначенной HDL. При планировании и строительстве электростанций необходимо учитывать соответствующие директивы, правила и стандарты соответствующей страны.
- Устройство следует устанавливать на DIN-рейку в корпусе DB. HDL не несет ответственности за все последствия вызвано установкой и подключением проводов, не соответствующими этому документу.
- Пожалуйста, не разбирайте устройство и не меняйте компоненты в частном порядке, иначе это может привести к механическому повреждению, поражению электрическим током, пожар или телесные повреждения.
- Пожалуйста, обратитесь в наш отдел обслуживания клиентов или в определенные агентства для технического обслуживания. Гарантии нет применимо для неисправности продукта, вызванной частной разборкой.
- Запрещается выходить за пределы допустимого диапазона.

Содержание упаковки

HDL-MSW01.4C*1 / Buspro коннектор*1 / Винты*2 / Техническая документация*1

Технические характеристики

Базовые параметры

Рабочее напряжение	12~30V DC
Рабочий ток	32mA/24V DC
Диапазон определения температуры	-40°C~60°C
Дальность обнаружения освещения	0~5000LUX
Дальность обнаружения микроволн	Направление главной оси: Ф10 м
	Направление вспомогательной оси: Ф5 м (Высота установки: 3 м)

Технические характеристики

Рабочие температуры	-5°C~45°C
Допустимые рабочая влажность	≤90%
Температуры хранения	-20°C~60°C
Допустимая влажность	≤93%

Характеристики

Габариты	Ф84.5mm×32mm
Вес	67.5g
Используемые материалы	Пластик
Установка	Монтажная коробка (см. рис. 8 - 11)
Степень защиты (по стандарту EN 60529)	IP20

Наименование и содержание опасных веществ в продуктах

Компонент	Опасные вещества					
	Свинец (Pb)	Ртуть (Hg)	Кадмий (Cd)	Хром VI (Cr (VI))	Полибромированные бифенилы (PBVB)	Полибромированные дифениловые эфиры (PBDE)
Пластик	o	o	o	o	o	o
Элементы	o	o	o	o	-	-
Винты	o	o	o	x	-	-
Припой	x	o	o	o	-	-
Плата	x	o	o	o	o	o
IC	o	o	o	o	x	-
Стекло	o	o	o	o	o	x

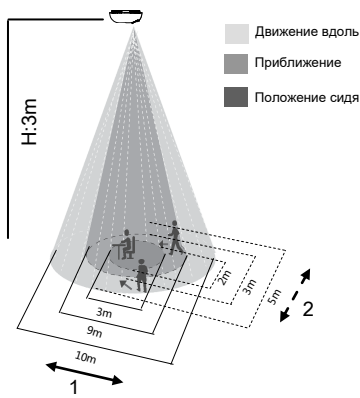
Символ "-" указывает на то, что опасные вещества не содержатся

Символ "o" указывает на то, что содержание опасных веществ во всех однородных материалах ниже предельного требования, указанного в стандарте IEC62321-2015.

Символ "x" указывает на то, что содержание опасных веществ во всех однородных компонентах выше предельного требования, указанного в стандарте IEC62321-2015.

Распиновка кабеля

HDL Buspro	HDL Buspro Cable	CAT5/CAT5E
DATA+	Желтый	Синий/Зелёный
DATA-	Белый	Синий белый/Зелёный белый
COM	Черный	Коричневый белый/ Оранжевый белый
24V DC	Красный	Коричневый/Оранжевый



Дальность обнаружения (At 21°C)

Высота установки	Положение	Положение сидя	Движение к	Приближение
3m	1. направление большей оси	3m	9m	10m
	2. направление меньшей оси	2m	3m	5m

Рис 7. Дальность обнаружения

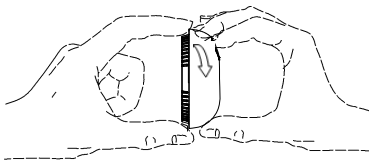


Рис 8

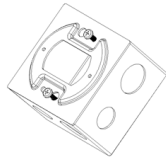


Рис 9

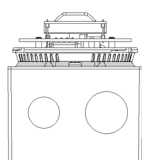


Рис 10

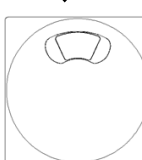


Рис 11

Рис 8-11. Установка

Техническая поддержка

E-mail: support@hdlautomation.ru

Website: <https://www.hdlautomation.ru>

©Copyright by HDL Automation Co., Ltd. All rights reserved.
Specifications subject to change without notice.