

Шаг 1. Интеллектуальный дверной звонок

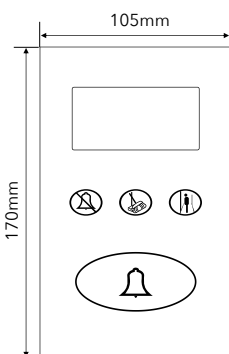


Рис. 2. Габариты - Вид с переди

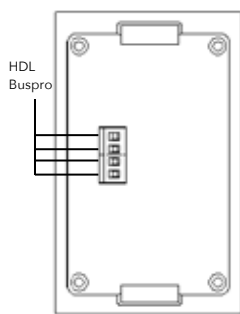


Рис. 3. Усадочная пластина

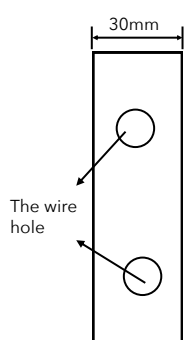


Рис. 4. Монтажная коробка - вид с боку

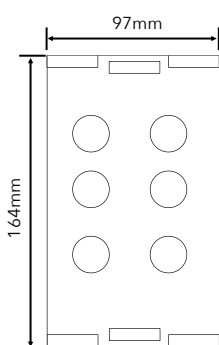


Рис. 5. Монтажная коробка - вид сзади

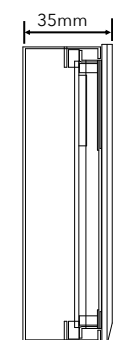


Рис. 6. Габариты - вид с боку

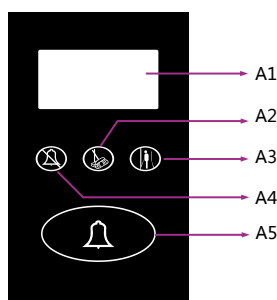


Рис. 7. Вид спереди

Обзор

Интеллектуальный дверной звонок (см. рис. 1) Сенсорная панель дверного звонка, устанавливаемая за пределами помещения у двери. С помощью панели управления или других устройств он может отображать требования клиента, например, «Подождите», «Чистая комната», «Не беспокоить» и т.д.

Функции

- Отображение номера комнаты. Информационный дисплей («Подождите», «Требуется очистка», «Не беспокоить» и т. д.) разного цвета.
- Дверной звонок.
- Поддержка онлайн-обновления HDL Buspro.

Важные примечания

- Требуется CAT5E кабель или HDL Buspro cable.
- Рекомендуется использовать последовательное подключение.
- Установка - Установка настенного бокса за пределами помещения у двери.

Информация о продукте

Габариты - см. рис. 2 - 6

Вид спереди - см. рис. 7

A1: Номер комнаты, Universal switch No.4

A2: Уборка, Universal switch No.3

A3: Ожидание, Universal switch No.1

A4: Не беспокоить, Universal switch No.2

A5: Дверной звонок, Universal switch No.5

Примечание:

1. Сенсорная панель дверного звонка имеет специальную заднюю панель, которая может закрепить и защитить панель. Отверстие для подключения проводов сделано внутри задней части коробки.
2. Другое оборудование может управлять этим дверным звонком с помощью universal switch. Например, установите тип кнопки для универсального переключателя на панели, а параметр 2 установлен на 2. Когда вы управляете этой кнопкой, загорится свет дверного звонка. Кнопка дверного звонка должна сделать звонок в открытом состоянии (загорится индикатор). В состоянии «Не беспокоить» кнопка дверного звонка не работает.

Установка - см. рис. 8 - 9

Шаг 1. Установить в монтажную коробку.

Шаг 2. Подключить кабели.

Шаг 3. Закрепите дверной звонок на настенной коробке шурупами.

Предостережение

- Монтаж и ввод в эксплуатацию должна производить компания HDL или организация сертифицированная компанией HDL. При планировании и строительстве электроустановок необходимо учитывать соответствующие руководящие принципы, правила и стандарты соответствующей страны.
- Устройство должно быть установлено на монтажной коробке. HDL не несёт ответственности за все последствия, вызванные установкой и подключением проводов, которой не соответствует настоящему документу.
- Пожалуйста, не разбирайте устройство и не меняйте компоненты, иначе это может привести к механическому повреждению, поражению электрическим током, пожару или травме.
- Пожалуйста, обратитесь в наш отдел обслуживания клиентов для технического обслуживания. Гарантия не распространяется на неисправности изделия, вызванные разбором устройства.

Содержимое упаковки

HDL-MHB.1010 x 1

Монтажная коробка x 1 (включает: усадочные пластины x 2 / шуруп x 2)

Техническая документация x 1

Техническая информация

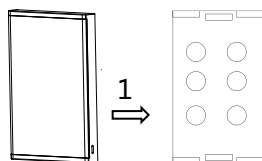


Рис. 8

Рис. 9

Рис. 8 - 9. Установка

Базовые параметры

Рабочее напряжение	12~30V DC
Рабочий ток	45mA/24V DC
Метод связи	HDL Buspro

Окружающая среда

Рабочие температуры	-5°C~45°C
Допустимые рабочая влажность	≤90%
Температуры хранения	-20°C~60°C
Допустимая влажность	≤93%

Технические характеристики

Габариты	105×170×35 (mm)
Вес	330 г
Используемые материалы	Стекло, пластик
Установка	Монтажная коробка (см. рис. 8 - 9)
Степень защиты (по стандарту EN 60529)	IP20

Наименование и содержание опасных веществ в продуктах

Компонент	Опасные вещества					
	Свинец (Pb)	Ртуть (Hg)	Кадмий (Cd)	Хром VI (Cr (VI))	Полибромированные бифенилы (PBV)	Полибромированные дифениловые эфиры (PBDE)
Пластик	o	o	o	o	o	o
Элементы	o	o	o	o	-	-
Винты	o	o	o	x	-	-
Припой	x	o	o	o	-	-
Плата	x	o	o	o	o	o
IC	o	o	o	o	x	x
Стекло	o	o	o	o	o	o

Символ «-» указывает на то, что опасные вещества **не содержатся**.

Символ «o» указывает на то, что содержание опасных веществ во всех однородных материалах компонентов **ниже предельного требования**, указанного в стандарте IEC62321-2015.

Символ «x» указывает на то, что содержание опасных веществ во всех однородных материалах компонентов **выше предельного требования**, указанного в стандарте IEC62321-2015.

HDL Buspro распиновка кабеля

HDL Buspro	HDL Buspro кабель
24V DC	Красный
COM	Чёрный
DATA-	Белый
DATA+	Жёлтый

Техническая поддержка

E-mail: support@hdlautomation.ru

Website: www.hdlautomation.ru