

Параметры

Электрические характеристики (от HDL-MPPI.46):	
Питание шины	DC12-30V
Потреб. ток шиной (от HDL-MPPI.46)	20mA/DC24V
Условия окружающей среды:	
Рабочие температуры	-5°C~45°C
Рабочая влажность	До 90%
Температура хранения	-20°C~+60°C
Влажность хранения	До 93%
Одобрено	
CE	
RoHS	
Информация о продукции:	
Размеры	86×116.5×10.5 (мм)
Масса	MPT2.46:137.5(г); MPT4.46: 143(г) MPT6.46:
Материал корпуса	Стекло
Установка	US настенный бокс
Класс защиты	IP20

Важные замечания

- Работает в связке с HDL-MPPI.46.
- **Реальный продукт может отличаться от фото.**
- Тачскрин – необходимо вновь настроить чувствительность сенсора после установки.
- ИК управление — нужно доработать плиту отверстием под ресивер.
- Кожух может быть заменен.
- Кабель шины — HDL Buspro/KNX кабель, 0.8mm одна жила.
- Соединение шины — последовательное соединение (параллельно).
- Установка — US настенный бокс.

Процесс установки

- Подключите кабели шины. Цвет жилы должен соответствовать таблице.
- Убедитесь в правильности типа кабеля шины и отсутствии КЗ.
- Установите HDL-MPPI.46 в настенный бокс.
- Вставьте устройство в HDL-MPPI.46

HDL Buspro распиновка кабеля

HDL Buspro	HDL Buspro/KNX
DC24V	Красный
COM	Черный
DATA-	Белый
DATA+	Желтый

Описание



HDL-MPT2.46

HDL-MPT4.46

HDL-MPT6.46

Многофункциональная панель управления, встроенная RGB LED для каждой кнопки, для каждой кнопки можно задать любой цвет через ПО HDL Buspro.

Функционал

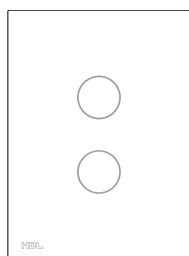
- Режим кнопок: Одиночный on-off, Одиночный on, Одиночный off, Комбинация on, Комбинация off, Комбинация on-off, Короткое/ долгое нажатие, Короткое/ долгое кратковременное.
- Режимы управления: Сцена, Последовательность, Таймер, Универсальный переключатель, Одиночный канал, Трансляция сцены, Трансляция канала, Шторы, GPRS контроль, Управление панелью, Сигнализация, Музыка, Универсальное управление и т.д.
- Встроенный ИК ресивер, нужно доработать плиту отверстием под ресивер.
- ИК управление через ДУ.
- Настраиваемый цвет и яркость подсветки.
- Онлайн обновление через HDL-Bus Pro.
- Кастомизируемый вид панели.

Безопасность

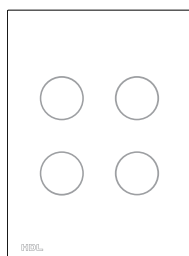


- Момент затяжки контактов не более 0.1Nm.
- Монтаж внутри помещения.
- Неправильное соединение Buspro интерфейса приведет к поломке этого интерфейса в модуле.
- Не допускайте контакта с жидкостями или агрессивными газами.
- Не подавайте напряжение AC240V на Bus - это приведет к выходу из строя всей системы.
- Обеспечьте должную вентиляцию.

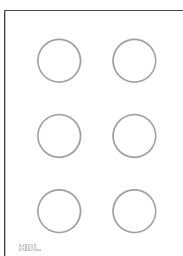
Размеры и схема подключения



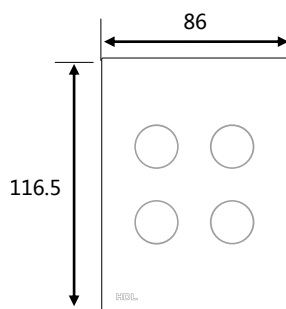
MPT2.46



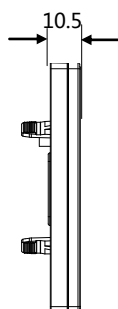
MPT4.46



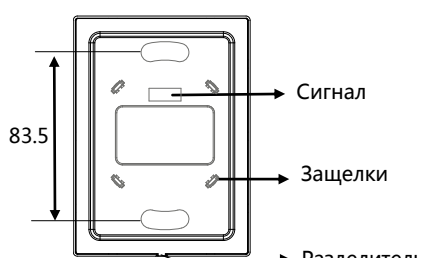
MPT6.46



Вид спереди



Вид сбоку



Вид сзади

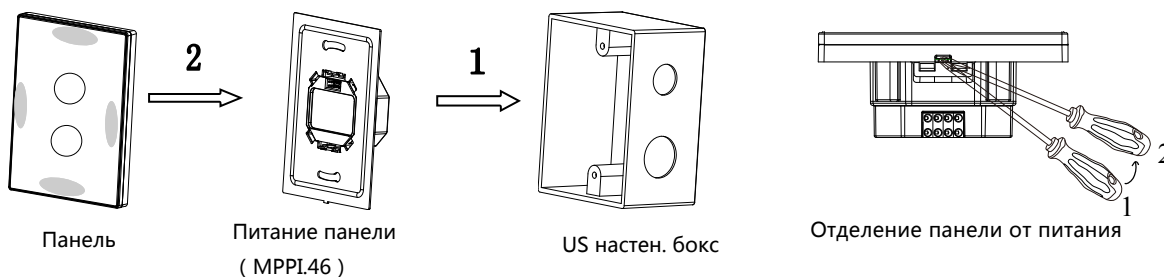
Функции тач-кнопок: On/off, диммирование.

Смена адреса: Удерживайте любую кнопку 15 секунд, подсветка всех кнопок заморгает, теперь можно сменить адрес модуля в ПО HDL-Bus подменю "address management→address modify".

Сигнал и защелки: Подключите к интерфейсу питания (MPPI.46).

Разделитель: Для отделения панели от питания используйте отвертку (MPPI.46).

Установка



Установка: Держите край панели (как показано выше), вставьте модуль питания вертикально. Не применяйте много силы.

Разделение: Вставьте 2.5mm отвертку в разделитель, сдвиньте вверх от позиции 1 к 2, теперь вы увидите отверстие с проводами. Отделите панель от MPPI.46.

Замена стекла: Вставьте маленькую отвертку в щель между левой или правой стороной стеклянного кожуха (показано серым наверху), чтобы снять стекло, затем поставьте новое стекло, нажмите на серые зоны для фиксации.