

Параметры

Электрические характеристики (от HDL-MPPI.46):	
Питание шины	DC12-30V
Потреб. ток шиной (от HDL-MPPI.46)	30mA/DC24V
Условия окружающей среды:	
Рабочие температуры	0°C~45°C
Рабочая влажность	До 90%
Температура хранения	-20°C~+60°C
Влажность хранения	До 93%
Одобрено	
CE	
RoHS	
Информация о продукции:	
LCD разрешение	160x80
Размеры	86×116.5×10.5 (мм)
Масса	130.5(г)
Материал корпуса	Стекло/Алюминий , ABS, PC
Установка	US настен. бокс
Класс защиты	IP20

Важные замечания

- Работает в связке с HDL-MPPI.46 (установлен в настенном боксе).
- Кабель шины — HDL Bus/KNX кабель, 0.8mm жила.
- Соединение шины — Последовательное соединение (параллельно).
- Установка — US настен. бокс.

Процесс установки

- Подключите кабель шины. Убедитесь в соответствии цвета жилы в таблице.
- Проверьте тип кабеля шины и отсутствие КЗ.
- Установите HDL-MPPI.46 в настенный бокс.
- Вставьте устройство в HDL-MPPI.46.

HDL-Bus распиновка кабеля

HDL-Bus	HDL-Bus/KNX
DC24V	Красный
COM	Черный
DATA-	Белый
DATA+	Желтый

Описание

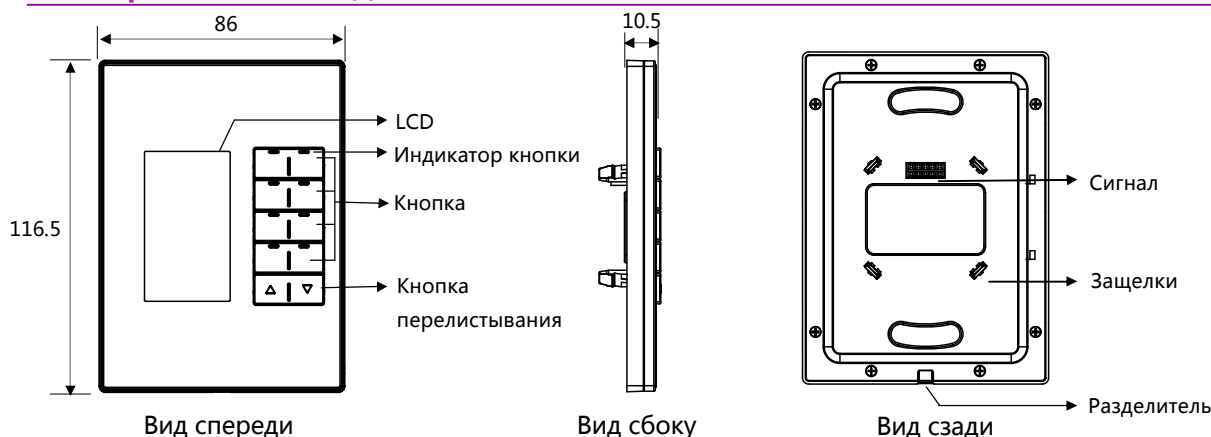


HDL-MPL8.46 восьмикнопочный многофункциональный LCD переключатель - это новое поколение переключателей с настенной установкой. 8 кнопок, левая и правая сторона кнопки программируется отдельно. 2 кнопки используются для листания страниц. Каждой кнопке можно присвоить иконку на LCD дисплее.

Функционал

- Настраиваемая подсветка LCD и LED индикатора.
- Разные страницы для Теплого пола, HVAC, Музыка.
- Иконки кнопок можно изменять.
- Функции комбинации кнопок и двойного нажатия.
- Кнопки взаимоисключают друг друга.
- Онлайн обновление через HDL Buspro.
- Встроенный ИК ресивер, для работы необходима плата с отверстием для возможности ДУ.
- Режим кнопок: Неправильно, Одиночный on-off, Одиночный on, Одиночный off, Комбинация on, Комбинация off, Комбинация on-off, Двойное нажатие/одиночный on-off, Двойное нажатие/ комбинация on -off, Короткое/ долгое нажатие, Кратковременное, Часы, Короткое/долгое кратковременное, гиперссылка.
- Режимы управления: Сцена, Последовательность, Таймер, Универсальный переключатель, Одиночный канал on/off, Трансляция сцены, Трансляция канала, Шторы, GPRS контроль, Управление панелью, Модуль безопасности, Управление музыкой, Общее управление.
- Функции: ИК ресивер опционально, Замок, вкл/откл кондиционера, нагрев/охлаждение кондиционером, Авто настройка температуры, Управление вентилятором, Режим кондиционера, Температурное регулирование кондиционера, Настройка подсветки, Блокировка кондиционера, Настройка яркости индикатора, Температура теплого пола и т.д.
- Подключение : HDL Buspro.

Размеры и схема подключения



LCD: отображает иконки, которые можно менять в ПО.

Индикатор кнопки: показывает статус управления. On– включен; Off– выключен. Можно заменить цвет статуса.

Кнопка: для управления целью.

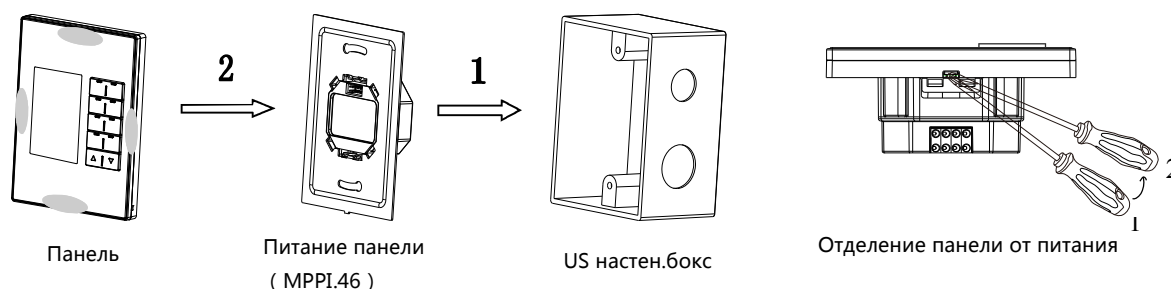
Кнопка перелистывания: выбор разных страниц.

Сигнал и защелки: Подключите к интерфейсу питания. (MPPI.46).

Разделитель: Для отделения панели от питания используйте отвертку. (MPPI.46).

Чтение и смена адреса: Удерживайте первый (кнопка 1 или 2) и четвертый ряд (кнопка 7 или 8) для входа в режим настроек. Выберите “SYSTEM”, нажимая на кнопки 1 или 2, можно изменить ID устройства и подсети. Другие функции аналогичны.

Установка



Установка: Держите край панели (как показано выше), вставьте модуль питания вертикально. Не применяйте много силы.

Разделение: Вставьте 2.5mm отвертку в разделитель, сдвиньте вверх от позиции 1 к 2, теперь вы увидите отверстие с проводами. Отделите панель от питания.

Безопасность



- Момент затяжки контактов не более 0.1Nm.
- Монтаж внутри помещения.
- Неправильное соединение интерфейса шины приведет к поломке этого интерфейса в модуле.
- Попадание жидкости выведет устройство из строя.
- Не подавайте напряжение AC240V на шину - это приведет к выходу из строя всей системы.

