

HDL-MPL40E/TILE.48

Панель управления климатом серии Tile

Наименование	Панель и рамка	Артикул
Панель управления климатом (Пластик)	Управление климатом	HDL-MPL40E/TILE.48
	Рамка	HDL-MP1-EC/TILE.48

## buspro

### Спецификация

Выпущен: 02.04.2020

Версия: A



Рис 1. Панель управления климатом серии Tile

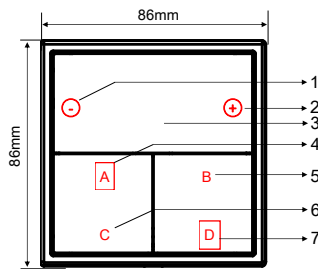


Рис 2. Размеры - Вид спереди



Рис 3. Размеры - Вид сбоку

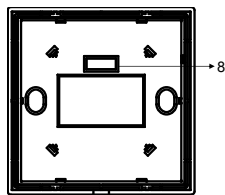


Рис 4. Компоненты - Вид сзади

## Обзор

Панель управления климатом серии Tile (Рис 1) ЖК-дисплей и четыре клавиши, позволяют управлять кондиционированием воздуха, подогревом пола и системой вентиляции. Параметры могут быть настроены с помощью HDL Buspro Setup Tool или вручную на панели. Настраиваемый уровень яркости. Иконки и текст на клавишах наносятся с помощью лазерной гравировки.

Функции:

- Встроенные датчики температуры и влажности
- Встроенный датчик приближения. При детекции экран и клавиши (если есть гравировка) пробуждаются
- Настраиваемая яркость экрана
- Различные страницы для системы кондиционирования, теплых полов и вентиляции, каждая из которых может использоваться для управления 1 каналом устройства
- Возможность лазерной гравировки иконок и надписей на клавишах
- Элементы управления и настройки: переключение страниц, включение / выключение кондиционера, настройка режима кондиционера, настройка температуры кондиционера, настройка скорости вентилятора кондиционера, статическое отображение температуры и влажности окружающей среды, включение / выключение подогрева пола, установка температуры и режима обогрева пола, Включение / выключение вентиляции, Настройка скорости вентилятора, Настройка режима вентиляции, Настройка яркости подсветки
- Поддерживает обновление из HDL Buspro Setup Tool
- Поддерживает простую настройку

## Компоненты и применение

Размеры - Рис 2 - 3

Компоненты - Рис 4

1. "-" Клавиша: Понижение температуры уставки
2. "+" Клавиша: Повышение температуры уставки
3. Экран: Отображение информации (значки и статусы)
4. Клавиша переключения страниц: используется для переключения страниц между страницами кондиционирования, подогрева пола и вентиляции.
5. Клавиша возврата и переключения режимов: используются для возврата на главную страницу интерфейса и переключения режимов кондиционирования, подогрева пола и вентиляции.
6. Клавиша вкл / выкл: включение / выключение системы кондиционирования, теплого пола и вентиляции.
7. Клавиша скорости вентилятора: используется для переключения скорости вентилятора кондиционера и теплого пола.
8. Интерфейс коммуникации

### Операции:

Режим программирования: удерживайте нажатой любую клавишу в течение 15 секунд, после чего панель перейдет в режим программирования.

Режим обновления: Удерживайте и одновременно перед включением (Рис 2), отпустите клавиши после включения в течение 2 секунд, после чего панель перейдет в режим обновления.

Блокировка / разблокировка панели: удерживайте нажатой клавишу в течение 5 секунд, затем панель будет заблокирована / разблокирована.

## Монтаж

### Монтаж - Рис 5

- Шаг 1. Установите монтажную коробку в стену
- Шаг 2. Установите шинный соединитель в монтажную коробку с помощью винтов
- Шаг 3. Установите панель в шинный соединитель
- Шаг 4. Установите рамку

## Примечания

- Панель должна быть установлена в шинный соединитель в монтажной коробке
- Соединение шины Buspro - последовательное
- Для обновления панель должна быть подключена к плате адаптера



## Меры предосторожности

- Установка и ввод устройства в эксплуатацию должны выполняться HDL или организацией, назначенной HDL. При планировании и строительстве электроустановок необходимо учитывать соответствующие директивы, правила и стандарты соответствующей страны.
- HDL не несет ответственности за все последствия, вызванные установкой и подключением проводов, не соответствующими этому документу.
- Пожалуйста, не разбирайте устройство и не меняйте его компоненты в самостоятельно, это может привести к механическому повреждению, поражению электрическим током, пожару или телесным повреждениям.
- Обратитесь в наш отдел обслуживания клиентов или в определенные агентства для технического обслуживания. Гарантия не распространяется на неисправность продукта, вызванную самостоятельной разборкой.

## Содержимое

HDL-MPL40E/TILE.48\*1 / Спецификация\*1

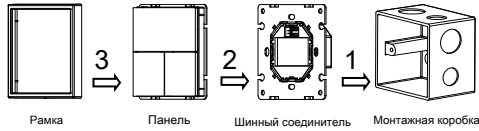


Рис 5. Монтаж



Рис 6. Горизонтальная установка

Примечание: Пластиковые панели могут быть установлены только в горизонтальном положении

Наименование	Тип рамки	Вид	Размеры
2/3/4-постовые рамки	Пластик	2 поста	172*86*11(mm)
		3 поста	258*86*11(mm)
		4 поста	344*86*11(mm)

## Параметры

### Основные параметры

Рабочее напряжение	12~30V DC
Рабочее потребление	30mA/24V DC
Связь	HDL Buspro
Диаметр кабеля подключения к Buspro	0.6-0.8mm

### Условия рабочей среды

Рабочая температура	-5°C~45°C
Рабочая отн. влажность	≤90%
Температура хранения	-20°C~60°C
Отн. влажность хранения	≤93%

### Спецификация

Размеры	86×86×11(mm)
Вес	76g
Материалы изготовления	Стекло, пластик
Монтаж	В монтажную коробку (Рис 5)
Степень защиты (В соответствии с EN 60529)	IP20

### Содержание вредных веществ

Компоненты	Вредные вещества					
	Свинец (Pb)	Ртуть (Hg)	Кадмий (Cd)	Хром VI (Cr (VI))	Полибромированные дифенилы (PBV)	Полибромированные дифенилы другие (PBDE)
Пластик	o	o	o	o	o	o
Радиодетали	o	o	o	o	-	-
Винты	o	o	o	x	-	-
Припой	x	o	o	o	-	-
PCB	x	o	o	o	o	o
IC	o	o	o	o	x	x
Стекло	o	o	o	o	o	o

Символ "-" означает, что вредные вещества не содержатся.

Символ "o" означает, что содержание вещества в указанном компоненте ниже минимального порога по стандарту IEC62321-2015

Символ "x" означает, что содержание вещества в указанном компоненте выше порога по стандарту IEC62321-2015

## Распиновка кабеля шины

HDL Buspro	HDL Buspro кабель
DATA+	Желтый
DATA-	Белый
COM	Черный
24V DC	Красный

#### Техническая поддержка

E-mail: support@hdlautomation.ru

Website: <https://www.hdlautomation.ru>

©Copyright by HDL Automation Co., Ltd. All rights reserved.  
Specifications subject to change without notice.