

INSPRID

ИНСТРУКЦИЯ

ORIGIN "C14"



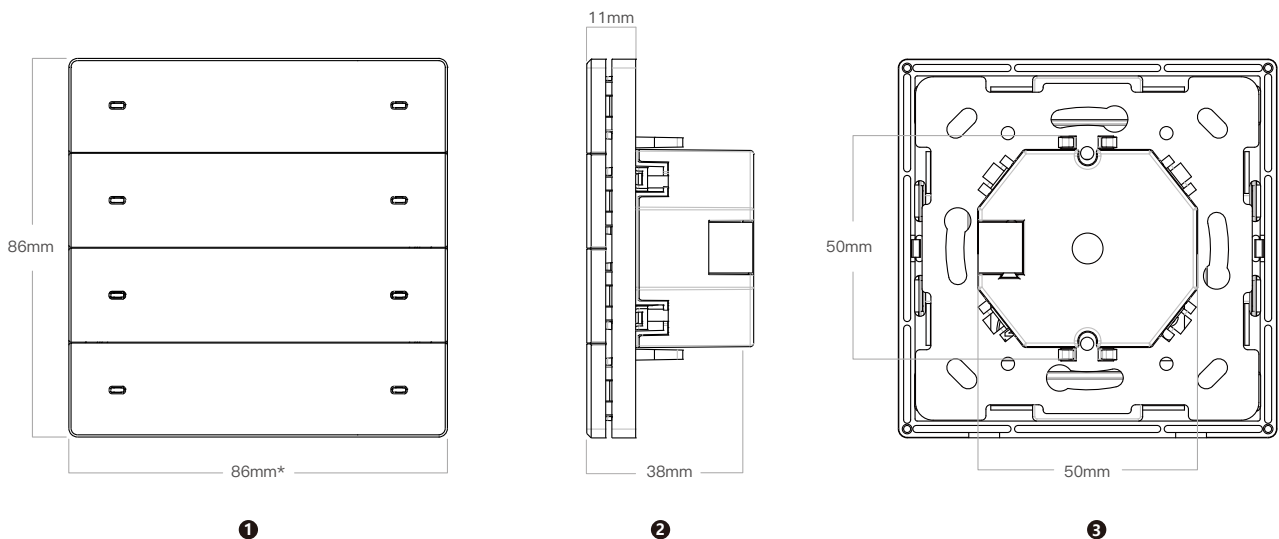
Основные функции

1. Перед установкой отделите часть 3 (металлическая пластина и коплер) от части 4 (панель выключателя). Совет: нажмите пластиковый элемент и отделите панели.
2. Мощный функционал включает в себя поддержку переключения, диммирования, моторов, кондиционеров, отопления, самостоятельно настроенных сцен. Он может быть гибко настроен для конкретных задач проекта.
3. Каждая клавиша имеет 5 каналов дополнительных функций, таких как временная задержка, цикл, PWM, логика и др. Эти функции предназначены для удовлетворения потребностей сложных инсталляций.
4. Каждая клавиша оснащена LED индикатором, цвет и включение которого могут быть настроены для отображения статуса других устройств KNX шины.
5. Тщательно подобранный алюминиевый материал и unibody корпус, обработанный ЧПУ для достижения максимально реалистичной металлической текстуры и ощущения произведения искусства.
6. Чипы производства ST microelectronics и Simens обеспечивают высокую точность и качество. Выбор чипов промышленного класса увеличивает срок службы продукта в 5 раз.
7. Настраивается через стандартное программное обеспечение ETS напрямую, что позволяет избежать ошибок от использования стороннего программного обеспечения конфигурации. Гибкие, надежные функциональные возможности и управление параметрами призваны удовлетворить потребности проекта и интеграции.
8. Варианты цвета: черный, серебристый, золотой.

Технические характеристики

Питание	Вольтаж сети	21-30 DC от KNX	Инсталляция	Стандартная монтажная коробка	
	Сила тока	< 12mA		Температурный диапазон	Рабочий -5°C...+45°C
	Минимальная мощность	< 360mW		Хранения	-25°C...+55°C
Подключение	KNX	Разъемы подключения (диаметр 0.8mm ²)	Цвет	Золотой ■ Серебристый ■ Тёмный ■	

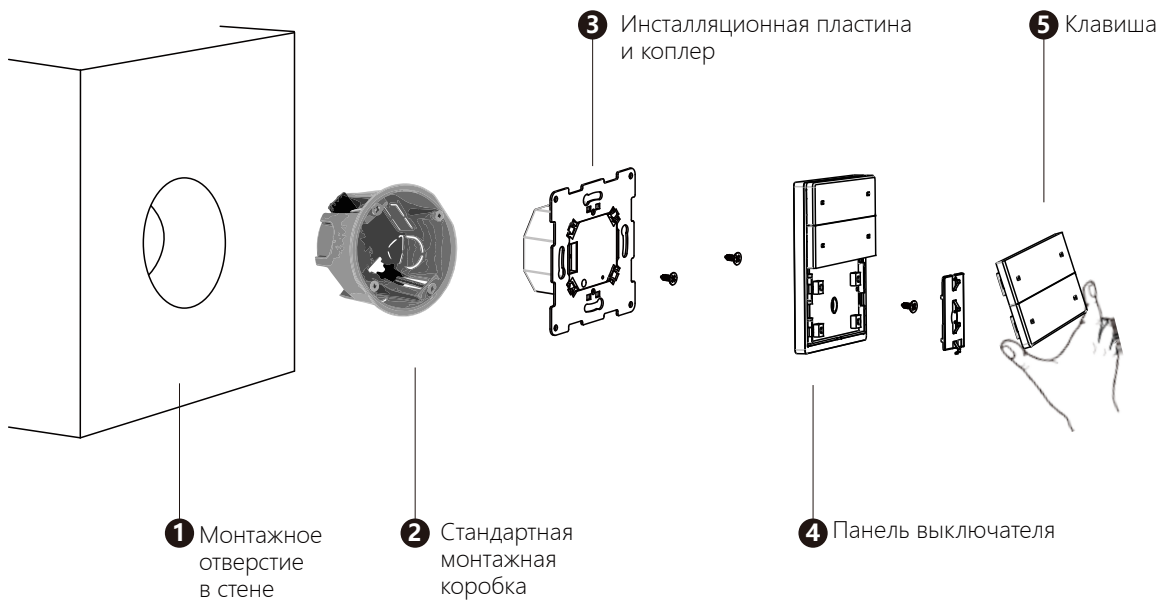
Размеры



- 1 Вид спереди (для моделей с рамками ширина*высота 93*86mm, для моделей с лейблами - как на схеме)
- 2 Вид сбоку
- 3 Вид сзади

Установка

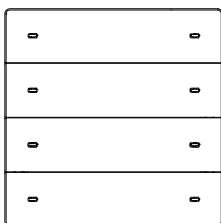
1. Перед установкой отделите ③ металлическую пластину соединителя от ④ панели выключателя (совет: нажмите на пластиковую пряжку и потяните панели)
2. Зачистите 5 мм от кабеля витой пары и вставьте в гнездо KNX на ③ соединителе.
3. Закрепите металлическую пластину и соединитель в установочной коробке, отрегулируйте ③ положение металлической пластины. Используйте два винта M4 * 30 (пожалуйста, используйте прилагаемые винты, потому что другие винты могут иметь большую высоту шляпки), чтобы зафиксировать металлическую пластину.
4. Вставьте ④ панель выключателя ③ металлическую пластину. Создайте и отлаживайте приложение после первоначальной тестовой установки для завершения



Примечание: если для панели выключателя требуется защита от воровства, используйте специальный винт. Процедура заключается в следующем: используйте тонкий пластиковый предмет для нажатия пряжки сбоку панели. Снимите крышку из нержавеющей стали. Навинтите винт с круглой шляпкой M3 * 8. Вставьте обратно крышку из нержавеющей стали, а затем вставьте обратно клавишу.

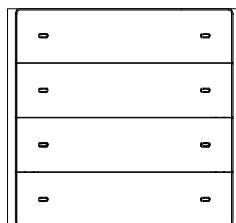
Модели

Без рамки



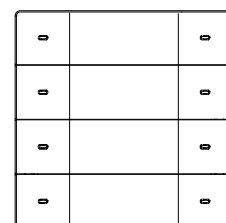
C14-N-G
C14-N-B
C14-N-S

С рамкой



C14-B-G
C14-B-B
C14-B-S

С лейблами



C14-L-G
C14-L-B
C14-L-S

Важно

- Установка и настройка должны выполняться квалифицированным инсталлятором. В процессе установки все правила должны соблюдаться.
- Не эксплуатируйте и не храните устройство за пределами технических характеристик (например температурного диапазона).
- Для очистки устройства используйте только сухие салфетки и тряпки. Никогда не используйте щелочной агент или коррозионные растворители.