

Рис. 1

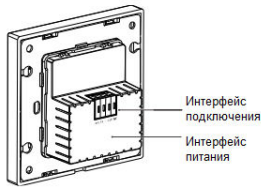


Рис. 2

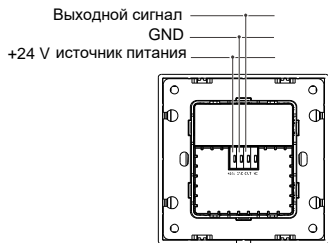


Рис. 3

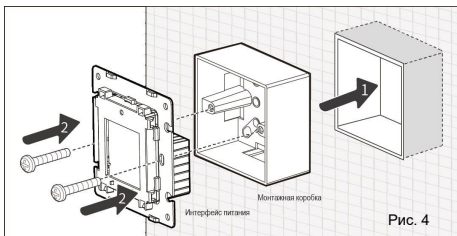


Рис. 4

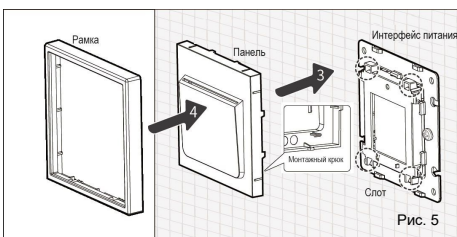


Рис. 5

Обзор

Панель - картхолдер серии Tile (далее именуемая «продукт» или «устройство») использует сухие контакты в качестве метода связи. Продукт представляет собой специальный выключатель, в который гость помещает свою отельную карту сразу после входа в номер. После того как гость убирает карту при выходе из номера, электричество в номере автоматически отключается. Обратите внимание, что тип карты, доступный для использования с продуктом - это карта M1 с высокой частотой.

Примечание: изображения в данном техническом описании представлены только для справки и фактический продукт должен преобладать.

Пожалуйста, внимательно ознакомьтесь с техническим описанием перед использованием.

Внешний вид

См. рис. 1 и 2

⚠ Меры предосторожности

- Установка и тестирование продукта должны проводиться компанией HDL Automation Co., Ltd (далее именуемой HDL) или дилерами. Электрическая установка должна соответствовать местным законам и правилам безопасности.
- HDL не несет ответственности за все последствия, вызванные неправильной или некорректной установкой и подключением проводов, которые не соответствуют инструкциям, содержащимся в данном техническом описании.
- Пожалуйста, не демонтируйте или не заменяйте какие-либо части продукта самостоятельно. В противном случае это может вызвать механические неисправности, электрический удар, пожар или травмы.
- Пожалуйста, обратитесь в наш отдел обслуживания клиентов для технического обслуживания. Гарантия не распространяется на неисправность изделия, вызванную самостоятельной разборкой устройства.
- Перед выполнением установки или демонтажа устройства, отключите его от всех источников напряжения.
- Устройство должно быть установлено в монтажную коробку.
- Не используйте коррозионные жидкости для очистки устройств, особенно интерфейса, чтобы избежать повреждения устройства.
- Не протирайте устройство влажной тканью.
- Перед проведением технического обслуживания или очистки устройства отключите его от всех источников напряжения, чтобы избежать электрического удара.

Подключение

См. рис. 3

Примечание: Интерфейс NC зарезервирован для дальнейшего использования, пожалуйста, не используйте для подключения.

Относительно интерфейса OUT, обратите внимание, что уровень напряжения для выходного сигнала составляет 3,3 В.

В случае неправильного подключения проводов, обратите внимание на правильное соединение проводов с соответствующими контактами.

Установка

Рекомендация: Перед установкой, если панель все еще подключена, пожалуйста, демонтируйте панель, следуя инструкциям в разделе Демонтаж.

⚠ **Внимание:** Перед установкой устройства отключите его от всех источников напряжения.

Для установки, пожалуйста, обратитесь к рисункам 4 и 5, а также следующей инструкции.

Шаг 1. Разместите монтажную коробку в соответствующем месте на стене.

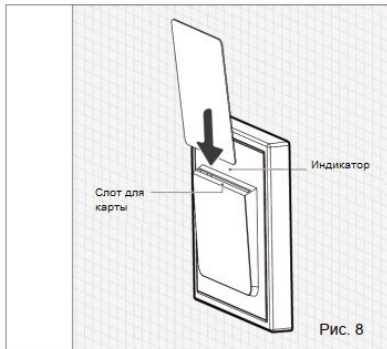
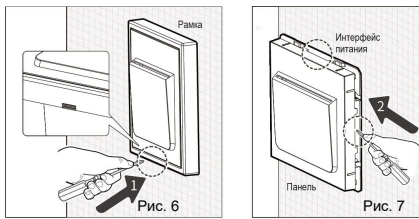
⚠ **Примечание:** Перед установкой подготовьте необходимые кабели в коробке. Для установки доступна только монтажная коробка типа 86. Глубина коробки должна быть ≥ 50 мм.

Шаг 2. Закрепите интерфейс питания в монтажной коробке с помощью винтов.

Шаг 3. Совместите монтажный крючок с пазом, затем установите панель на интерфейс питания.

Шаг 4. Установите рамку на панель. Примечание: Перед включением питания, пожалуйста, убедитесь, что устройство плотно закреплено на корпусе стены.

⚠ **Предупреждение:** Перед демонтажем устройства отключите его от всех источников напряжения.



Демонтаж

Для демонтажа, пожалуйста, обратитесь к рисункам 6 и 7, а также следующим инструкциям.

Шаг 1. Рекомендуется использовать отвертку для демонтажа рамки из отверстия.

Шаг 2. Рекомендуется поместить отвертку между панелью и интерфейсом питания, затем извлечь панель.

Шаг 3. Для извлечения панели и интерфейса питания, пожалуйста, выполните шаги в обратном порядке, описанные в разделе Установка.

Операция

Как показано на Рисунке 8, устройство оснащено одним индикатором. Включите устройство, затем вставьте отдельную карту в слот для карты, индикатор загорится; извлеките карту, индикатор погаснет.

Техническая информация

Номинальное напряжение	24V DC
Номинальный ток	11.3mA
Тип карты	Карта M1 с высокой частотой
Рабочая частота карты	13.56 MHz
Рабочая температура	-5°C~45°C
Рабочая относительная влажность	≤90%
Температура хранения	-20°C~60°C
Относительная влажность хранения	≤93%

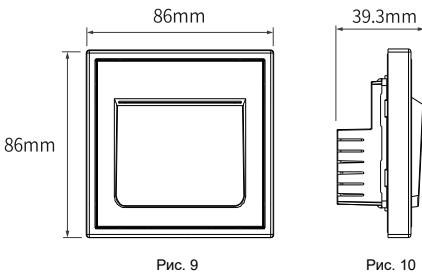


Рис. 11

Примечание: Панели с пластиковыми рамками можно устанавливать только горизонтально.

Название рамки	Тип рамки	Вид	Габариты (Ш x В x Г)
2/3/4 постовые рамки	Пластик	2 поста	172 X 86 X 10.5(mm)
		3 поста	258 X 86 X 10.5(mm)
		4 поста	344 X 86 X 10.5(mm)

Спецификация

Размеры (ШХВХГ)	86×86×39.3 (мм) (с пластиковой рамкой) (см. рис. 9 & 10)
Материал корпуса	Огнестойкий PC
Установка	Монтажная коробка (см. рис. 4 & 5)
Степень защиты (соответствует стандарту EN 60529)	IP20

Содержимое упаковки

Панель-картхолдер серии Tile *1 / Винт*2 / Техническая документация*1

Техническая поддержка

E-mail: support@hdlautomation.ru

Website: <https://www.hdlautomation.ru>

HDL обладает всеми правами интеллектуальной собственности на этот документ и его содержание. Воспроизведение или распространение третьим лицам запрещено без письменного разрешения HDL. Любое нарушение прав интеллектуальной собственности HDL влечет за собой юридическую ответственность. Содержание этого документа будет обновляться по мере обновления версий продукта или по другим причинам. Если не оговорено иное, этот документ следует использовать только в качестве руководства. Все утверждения, информация и рекомендации, содержащиеся в этом документе, не дают никаких явных или подразумеваемых гарантий.

© 2023 HDL Automation Co., Ltd. All rights reserved.