

## MINI-F-EU Накладная панель для датчиков серии MiNi SENSOR, EU стандарт

Техническая спецификация

Создана: Июнь 24, 2024



Рис.1. Внешний вид

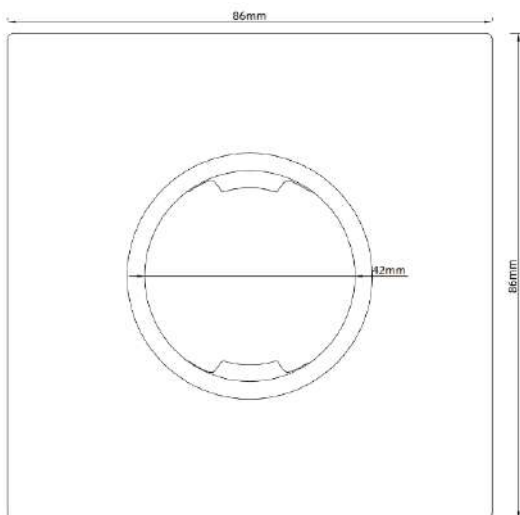


Рис.2. Размеры

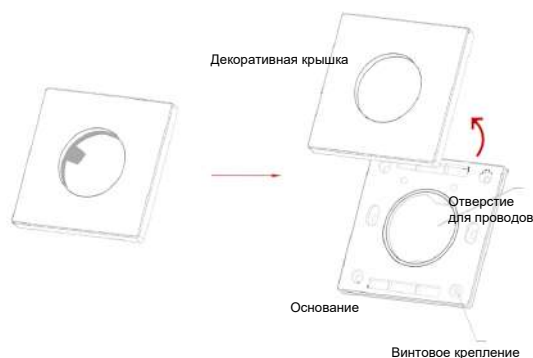


Рис.3. Схема установки

## Обзор

Накладная панель для датчиков серии MiNi SENSOR предназначена для установки датчиков в стену.

## Способ установки

- 1) Подготовьте накладную панель для настенной установки. Отделите декоративную крышку от основания как указано на рис.3.
- 2) Закрепите основание в подготовленное отверстие для датчика с помощью винтов и выведите провода для удобного подключения датчика
- 3) Подключите провода к датчику, затем вставьте датчик в основание и закрепите его с помощью боковых пазов на датчике.
- 4) Прикрепите декоративную крышку.

Если при установке датчика вы не слышите четкого щелчка, убедитесь, что он надежно закреплен.

## Описание продукта

Размер изделия: 86 \* 86 \* 25 мм.

Способ установки: настенная установка

Цвет: белый

## Примечание

Технические характеристики изделия могут быть изменены без уведомлений. Внешний вид изделия может незначительно отличаться от иллюстрации.

Пожалуйста, строго следуйте приведенным выше инструкциям по установке. Компания не несет ответственности за любые неисправности оборудования, вызванные неправильной установкой. Убедитесь, что все этапы установки выполнены должным образом.