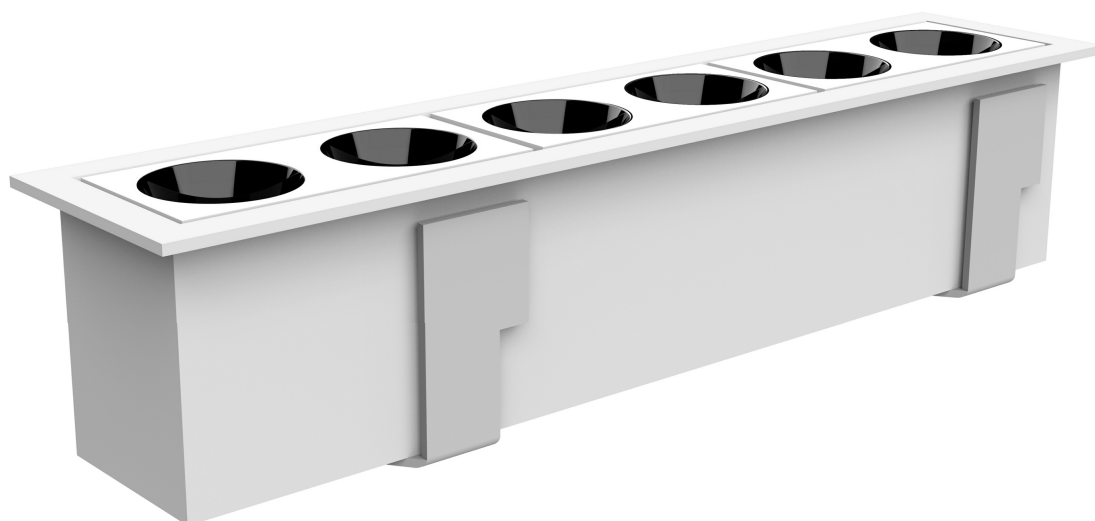


# Встраиваемый светильник на 6 ламп

Технический паспорт



HD-TH60D06



Пожалуйста, отсканируйте QR-код выше, чтобы проверить  
последнюю версию технического описания!

Перед использованием данного продукта внимательно ознакомьтесь  
с этим техническим описанием и храните его должным образом!

Версия документа: С

## ◆◆ Обзор

Встраиваемый светильник на 6 ламп — это светодиодный светильник без мерцания с постоянным током. Корпус изготовлен из алюминиевого сплава и имеет оригинальную конструкцию. В основном подходит для использования в помещениях, требующих специального освещения, таких как отели, элитные жилые дома, клубы, демонстрационные квартиры, офисы продаж, музеи, рестораны, торговые центры, магазины и т.д.

### Основные функции:

- 6-ламповый встраиваемый светильник с белой/черной окраской (RAL 9016 / RAL 9005) и черным рефлектором;
- Варианты: регулируемая цветовая температура CCT (2800K-6000K) и фиксированная CCT (2700K/3000K/3500K/4000K/5000K);
- Работа с диммируемым драйвером DALI/0-10V/TRIAC или со встроенным драйвером ВКЛ/ВЫКЛ;
- Светодиод 12 Вт;
- Размеры 214 мм x 46 мм; высота профиля встраиваемой части 60 мм;
- Высокая цветопередача с индексом CRI90;
- После наработки 50000 часов сохраняется не менее 80% светового потока;
- Точная характеристика светового пучка с углами рассеивания 15°/25°/30°;
- Освещение идеально подходит для чтения, письма, а также работы за компьютером и с пультами управления в соответствии с DIN EN 12464-1 (UGR<15);
- Степень защиты корпуса согласно DIN EN 60529 (IP20).

## ◆◆ Внешний вид

Примечание: Обратите внимание, что изображения и иллюстрации, приведённые в настоящем руководстве, предназначены только для справки, и фактическое изделие может отличаться.



Рис. 1

## ◆◆ Технические характеристики

Пункт	Параметр
LED	

Регулируемая цветовая температура	2800K-6000K
Цветовая температура	2700K/3000K/3500K/4000K/5000K
CRI	>90
L80B10 время работы	50,000ч
SDCM	3
<b>Оптика</b>	
CCT Угол светового пучка	15°/25°/30°
UGR	<15
Системная мощность	720lm
<b>Параметры блока питания</b>	
LED Драйвер	Без/ драйвер (ВКЛ/ВЫКЛ).
LED Питание	12W
Номинальное напряжение	36 В (с регулируемой цветовой температурой CCT) / 18 В (для двух других типов)
Номинальный ток	300 мА (с регулируемой цветовой температурой CCT) / 600 мА (для двух других типов).

Light distribution

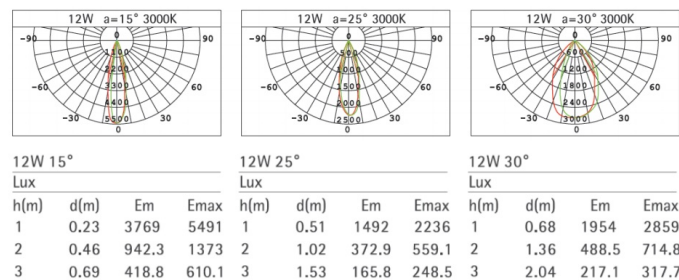


Рисунок 2 — Светильник с регулируемой цветовой температурой (CCT) — Распределение света

Light distribution

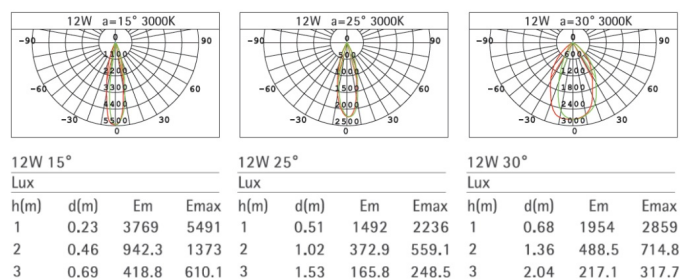


Рис. 3 — Светораспределение светильника с фиксированной цветовой температурой

Примечание: Технические данные представляют собой номинальные значения при температуре окружающей среды 25°C. Значения светового потока первоначально допускают отклонение +/- 10%, значения электрической подключаемой нагрузки — отклонение +/- 10%, а значения цветовой температуры — отклонение +/- 150 K. За опечатки или ошибки печати ответственность не несётся.

Пункт	Параметр
Размер	214мм x 46мм
Отверстие	204мм x 42мм
Высота	60мм
Место установки	Для помещений
Тип освещения	Трековый светильник
Установка	Встраиваемый
Версия	Прямоугольный
Корпус	Белый/Чёрный
Отражатель	Чёрный
Степень защиты IP (соответствует стандарту EN 60529) IP20	IP20



Рис. 4

## ◆◆ Меры предосторожности

### Опасность:

- Пожалуйста, не разбирайте изделие самостоятельно и не заменяйте какие-либо его части. В противном случае это может привести к механическим неисправностям, поражению электрическим током, пожару или травмам.
- Ни при каких обстоятельствах не накрывайте изделие изоляционными подкладками или аналогичными материалами

### Предупреждение

- Монтаж и тестирование изделия должны осуществляться компанией HDL Automation Co., Ltd. (далее именуемой HDL) или её уполномоченными сервисными организациями. Электромонтажные работы должны выполняться в соответствии с местными нормативными актами и правилами безопасности.
- HDL не несёт ответственности за любые последствия, вызванные неквалифицированным или ошибочным монтажом и подключением, не соответствующим инструкциям, изложенным в данном техническом описании.
- Для получения сервисного обслуживания обращайтесь в службы послепродажного обслуживания HDL или в наши уполномоченные сервисные организации. Неисправности изделия, возникшие в результате самостоятельной разборки, не подлежат гарантийному обслуживанию.

### Внимание

- Перед выполнением любых процедур монтажа или разборки устройства необходимо отключить устройство от всех источников напряжения. Этот шаг обязателен для обеспечения безопасности персонала и предотвращения возможного повреждения устройства.

- Не используйте едкие жидкости для очистки корпуса устройства, особенно интерфейсов, во избежание его повреждения. Не протирайте устройство влажной тканью.
- Перед выполнением любых процедур технического обслуживания или очистки устройства обязательно отключите устройство от всех источников напряжения. Эта предупредительная мера необходима для предотвращения утечки тока и риска поражения электрическим током.
- После подключения всех кабелей проверьте правильность и надежность соединений.
- Запрещается превышать допустимые диапазоны работы. Пожалуйста, используйте устройство в соответствии с техническими характеристиками.
- Использование данного продукта не должно нарушать каких-либо правил безопасности, а расстояние от продукта до освещаемого объекта должно составлять не менее 800 мм.
- Убедитесь, что изделие надежно закреплено на поверхности монтажного объекта и не устанавливается на потолках, подверженных легкому повреждению или деформации.
- Для продления срока службы и поддержания наилучшего светового эффекта рекомендуется регулярно очищать и обслуживать изделие.

## ◆◆ Установка

**Предупреждение:** Перед выполнением любых монтажных или демонтажных работ с устройством крайне важно отключить его от всех источников напряжения. Этот шаг необходим для обеспечения безопасности специалиста и предотвращения возможного повреждения устройства.

### **Метод установки встраиваемого сетчатого светильника:**

**Шаг 1:** Вырежьте отверстие в потолке в соответствии с указанным монтажным размером.

**Шаг 2:** Перед подключением проводов убедитесь, что питание отключено. Подсоедините провода сети (фазу и ноль) к соответствующим входным клеммам. При наличии интеллектуального управления подключите также сигнальный провод.

**Шаг 3:** Снимите внутреннюю декоративную панель (рассеиватель/решетку) светильника.

**Шаг 4:** Зафиксируйте корпус светильника на потолке, закрутив крепежные винты (или используя монтажные зажимы).

**Шаг 5:** Установите ранее снятую антибликовую панель (решетку) на место внутри светильника.

**Шаг 6:** Перед включением питания убедитесь в правильности подключения проводов и надежной фиксации изделия (отсутствии люфта).

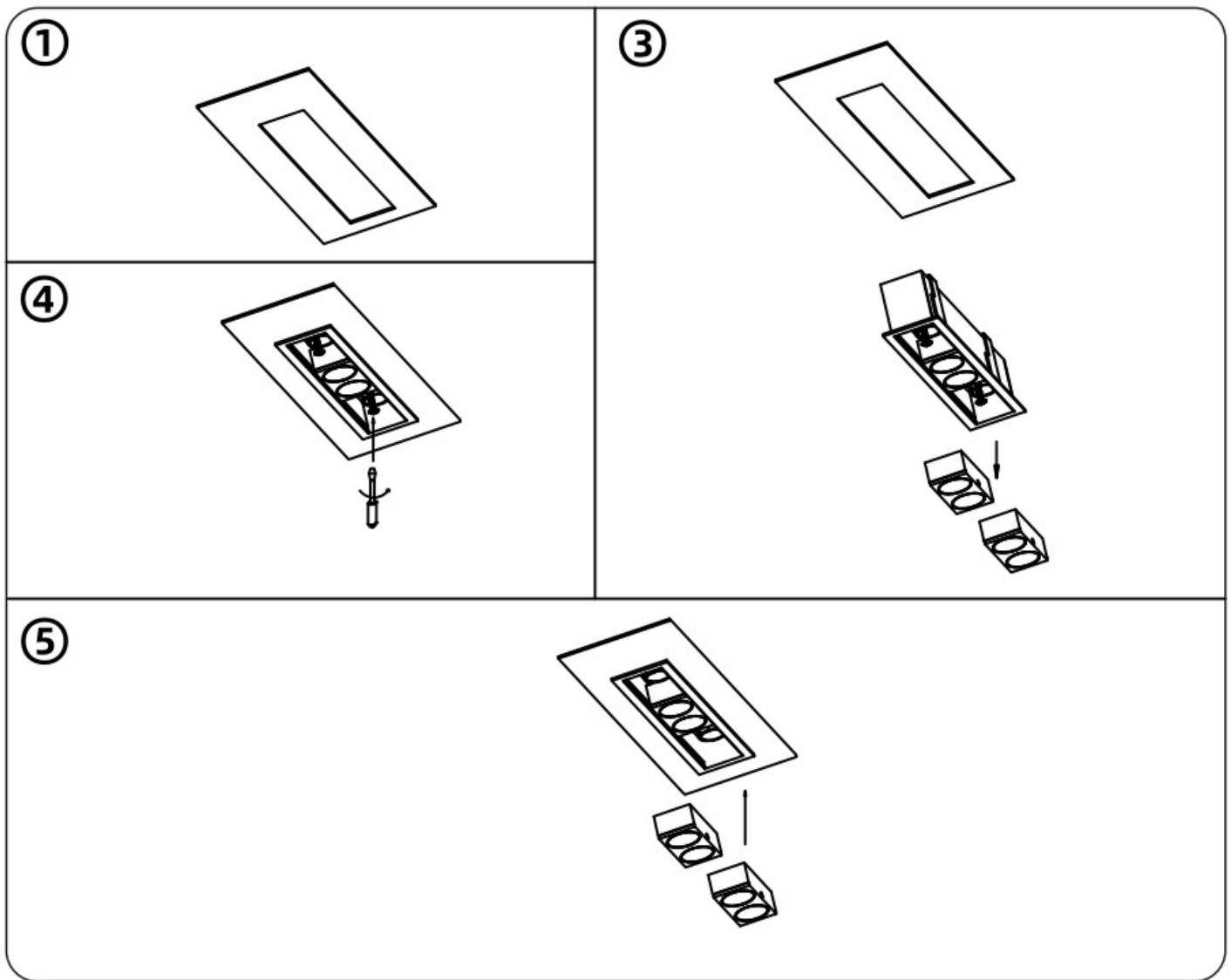


Рис. 5

## ◆◆ Разборка

Предупреждение: Перед выполнением любых процедур по разборке устройства необходимо отключить устройство от всех источников напряжения. Этот шаг необходим для обеспечения безопасности техника и предотвращения потенциального повреждения устройства.

## ◆◆ Комплект поставки

- Сетчатый светильник: 1 шт.
- Драйвер: 1 шт. (в соответствии с комплектацией заказа)

Примечание: После распаковки проверьте комплектность изделия и наличие всех деталей.

## ◆◆ Заявление об авторских правах

Компания HDL обладает всеми правами интеллектуальной собственности на данный документ и его содержание. Воспроизведение или распространение среди третьих лиц запрещено без письменного разрешения HDL. Любое нарушение прав интеллектуальной собственности HDL повлечет за собой юридическую ответственность. Содержание данного документа может обновляться в связи с изменениями версий продукта или по другим причинам. Если иное не согласовано, данный документ предназначен только для ознакомительных целей. Все утверждения, информация и рекомендации в данном документе не подразумевают каких-либо явных или подразумеваемых гарантий.

© 2025 HDL Automation Co., Ltd. Все права защищены.

История обновлений:

Таблица ниже содержит информацию обо всех обновлениях. Последняя версия включает все изменения, внесённые во все предыдущие версии.

<b>Версия</b>	<b>Информация об обновлении</b>	<b>Дата</b>
V1.0	Первоначальный выпуск	Август 15, 2025

## ◆◆ Техническая поддержка

E-mail: [hdltickets@hdlautomation.com](mailto:hdltickets@hdlautomation.com)

Website: <https://www.hdlautomation.com>