

## Усилитель сигнала DALI MZLR.10

### Техническая спецификация

Создана: Октябрь 21, 2024



Рис.1. Внешний вид

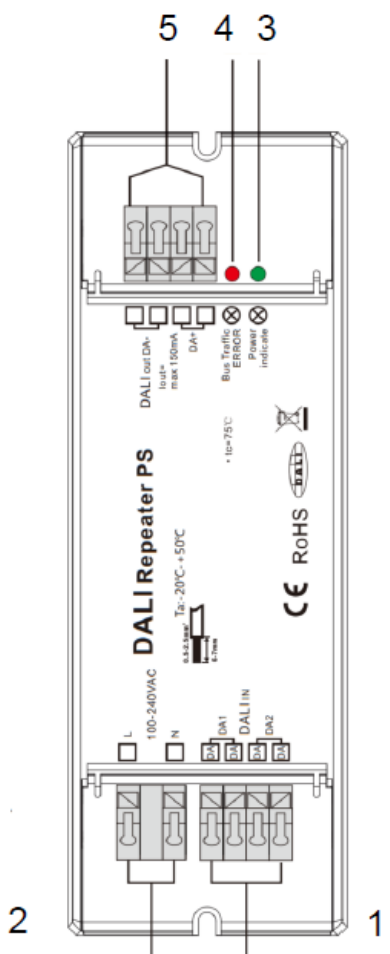


Рис.2. Основные элементы устройства

## Обзор

Усилитель сигнала DALI со встроенным блоком питания шины, который позволяет увеличить максимальную длину линии с 300 до 600 метров.

## Поддерживаемые функции

1. Повторитель DALI со встроенным источником питания.
2. Возможность работы в сети с радиальной или каскадной структурой, управляемой одним мастером.
3. Устройство для увеличения максимальной длины кабеля DALI с 300 м до 600 м.
4. Усиление и передача DALI-сигналов (двунаправленно).
5. Гальваническая развязка между DALI контурами.
6. Ограниченное каскадирование (последовательное соединение) нескольких повторителей в режиме работы с несколькими мастерами.
7. Максимальное количество DALI-устройств в общей сети ограничено 64, устройства могут быть разделены на подчинённые контуры при необходимости.
8. Для каждого подчинённого контура DALI не требуется дополнительный источник питания DALI.

## Внешний вид

Внешний вид - см. рис. 1.

Основные элементы устройства - см. рис. 2.

- 1 - Вход для сигнала DALI
- 2 - Вход для подключения питания (100-240 А переменного тока)
- 3 - Индикатор питания
- 4 - Индикатор ошибки трафика шины
- 5 -Выход для сигнала DALI

Примечание: Фотографии и иллюстрации, представленные в данном руководстве, предназначены только для ознакомления, реальный продукт может отличаться.

## Габариты

См. рис. 3.  
Ширина - 59 мм.  
Длина - 170 мм.  
Высота - 29 мм.

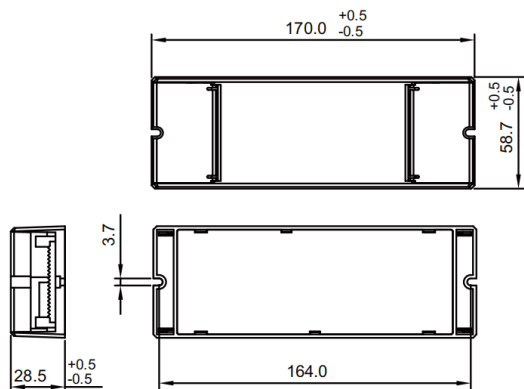


Рис.3. Размеры

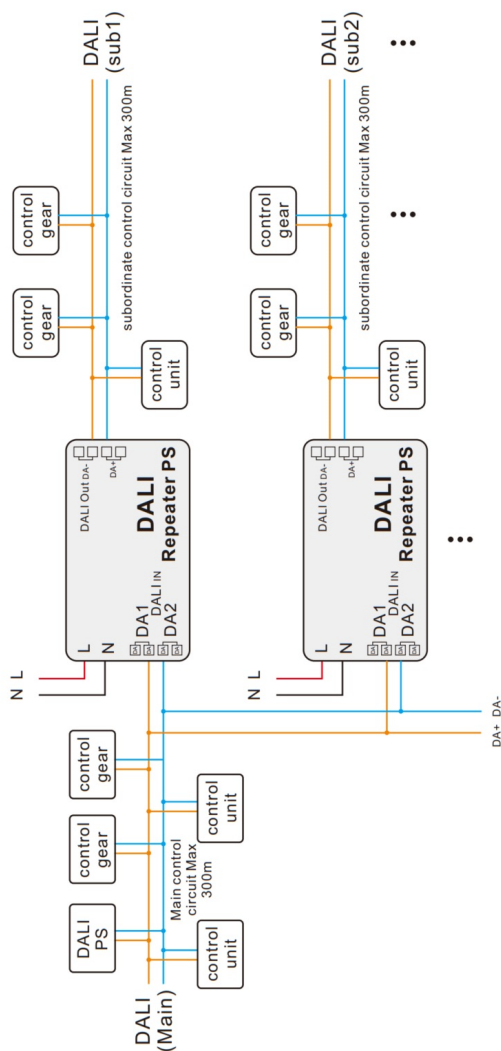


Рис.4. Проводка

## Технические характеристики

Электропитание	100-240 В переменного тока
Типовой ток потребления DALI на вход	<2 мА
Типовой ток потребления DALI на выход	Встроенный источник питания DALI: до 150 мА
Вход/выход	DALI/DALI
Сечение провода	0,5-1,5 мм <sup>2</sup>
Монтаж	Потолок
Температура окружающей среды	-20°C - +50°C
Класс защиты	IP20
Срок службы	50 000 ч. при 25°C

Вес нетто	125 г. ± 5%/шт.
Материал корпуса	Нейлон, Поликарбонат
Установка	Размещение на плоской поверхности, винтовое крепление
Степень защиты IP (соответствует EN 60529)	IP20
Одобрено	RoHS, CE, CCC

## Меры предосторожности

### Опасность!

Пожалуйста, не разбирайте изделие и не заменяйте его детали. В противном случае это может привести к механическим неисправностям, поражению электрическим током, пожару или травмам.

### Внимание:

Установка и ввод в эксплуатацию данного оборудования должны осуществляться квалифицированными специалистами в соответствии с инструкциями. При планировании и строительстве необходимо учитывать принципы, правила и стандарты соответствующей страны в области электробезопасности и электроустановки.

Устройство может быть размещено на плоской поверхности или закреплено винтами. Производитель не несет ответственности за последствия, вызванные неквалифицированным или ошибочным монтажом и подключением, не соответствующим инструкциям, содержащимся в данном техническом описании.

За техническим обслуживанием обратитесь в наш отдел обслуживания клиентов. Гарантия не распространяется на неисправность вызванную несоблюдением рекомендаций производителя.

### Осторожно:

Прежде чем приступить к монтажу или демонтажу устройства, необходимо отключить его от всех источников напряжения. Этот шаг необходим для обеспечения безопасности специалиста и предотвращения возможного повреждения устройства.

Не используйте едкую жидкость для протирки корпуса устройства, особенно интерфейса, чтобы избежать его повреждения.

Перед выполнением любых процедур по обслуживанию или чистке устройства необходимо отключить его от всех источников напряжения. Эта мера предосторожности необходима для того, чтобы предотвратить утечку электричества и риск поражения электрическим током

Для подключения используйте специализированные кабели.

Для подключения DALI рекомендуется последовательное соединение.

После подключения всех кабелей проверьте правильность и качество соединения перед включением в сеть.

Для DALI отсутствуют требования к полярности.

Превышение диапазона не допускается.

Пожалуйста, используйте устройство в соответствии с техническими характеристиками.

## Проводка

---

См. рис. 4 - Проводка

Примечание:

- Команды DALI с любого пульта управления передаются по всем линиям DALI, на выходе повторителя DALI со встроенным блоком питания нет необходимости в установке дополнительного блока питания DALI.
- К блоку управления DALI могут быть подключены другие устройства DALI, например, DALI ECG или другие повторители. Максимальное количество устройств DALI см. в инструкции к блоку управления.
- Максимальная длина провода на выходе повторителя DALI - 300 м (суммарно по обоим выходам).
- Оба выхода блока питания повторителя DALI электрически соединены между собой. Для упрощения подключения разводка выполнена по парам.
- Выходы разных блоков питания повторителей DALI не могут быть соединены друг с другом.
- Всего через оба выхода может быть подключено не более 64 устройств DALI ECG или повторитель DALI.

## Установка

---

1. Установка и ввод в эксплуатацию данного изделия должны осуществляться квалифицированными специалистами.

2. Данное изделие не является водонепроницаемым, не подвергайте его воздействию влажной среды.

3. Убедитесь, что выходное напряжение светодиодного блока питания соответствует диапазону напряжения данного изделия.

4. Убедитесь, что диаметр провода достаточен для подключения нагрузки светодиодного светильника, и убедитесь, что проводка надежна.

5. Пожалуйста, отключите сетевой источник питания, прежде чем приступить к прокладке проводов.

6. Убедитесь, что вся проводка выполнена правильно, прежде чем подавать напряжение для ввода в эксплуатацию, чтобы избежать повреждения светильника из-за неправильной проводки.

7. При возникновении неисправности обратитесь в сервисный центр.

## Комплектация

---

Усилитель сигнала DALI - 1 шт.

Примечание: После распаковки проверьте комплектность изделия и его деталей.